

LMBV: Gemeinsam erarbeiteter Gewässerkatalog Mitteldeutschland 2019-2021 liegt vor

03.03.2019

Regionaler Planungsverband Leipzig-West Sachsen hat neue Auflage des Kompendiums herausgegeben

Leipzig. Nachdem auch die 5. Auflage des Kompendiums 2015 eine sehr gute Aufnahme in der Öffentlichkeit gefunden habe, so der Herausgeber Regionaler Planungsverband Leipzig-West Sachsen in einer Information, wurde die wiederum erweiterte Neuausgabe des „Gewässerkatalogs Mitteldeutschland 2019-2021“ auf dem 11. Seenland-Kongress am 28.02.2019 von Prof. Dr. Berkner vorgestellt.

Die durch den Regionalen Planungsverband Leipzig-West Sachsen erneut in Zusammenarbeit mit zahlreichen Partnern in Sachsen, Sachsen-Anhalt und Thüringen (Landkreise, Kommunen, Unternehmen, Verbände, Vereine, Behörden) herausgegebene Publikation stellt die 38 wichtigsten Standgewässer Mitteldeutschlands umfassend in Form von „Seeprofilen“ vor. Dabei wurden alle Daten und Fakten zu Flutung, Wassergüte, Nutzungen, Planungen und Ansprechpartnern aktualisiert.

Neu aufgenommen wurde der Bereich Horst-, Döllnitz-, Göttwitzsee. Wesentlich erweitert wurde die Anzahl der Kurzprofile zu kleineren bzw. künftig entstehenden Standgewässer (nunmehr 59). Aktualisiert wurden auch die insgesamt 29 Lang- bzw. Kurzprofile zu Fließgewässern, Kanälen und Schleusen in Mitteldeutschland. Pegeldata vermitteln Wissenswertes zum Abflussregime unserer Flüsse, unter denen sich nicht nur die bekannten wie Elbe, Saale, Mulde oder Weiße Elster finden. Aufgenommen wurden auch kleinere Vorfluter wie Döllnitz, Fuhne, Geisel, Lober, Leine, Eula oder Schnauder. Unter den Kanälen und Schleusen wurden der Saale-Elster-Kanal, der Karl-Heine-Kanal, der Störmthaler Kanal und die Schleuse Connewitz erfasst; auch der Floßgraben als historischer Kunstgraben ist enthalten.

In den Einleitungsteil wurden neue Informationsbausteine etwa zu Abflussextremen, zu Verkehrsanbindung und Erreichbarkeiten sowie zum Wasserrecht aufgenommen; alle weiteren wurden aktualisiert und ergänzt. **Die LMBV mbH stellte viele neue, aussagekräftige Karten zu den „Unterwasserlandschaften“ zur Verfügung**, die nunmehr alle wichtigen Tagebauseen in Mitteldeutschland umfassen.

Die Broschüre erscheint in einer Auflage von 3.500 Exemplaren, umfasst 316 Seiten, ist durchgehend

vierfarbig gestaltet und im A4-Format gedruckt. Sie wird an Interessenten gegen Schutzgebühr (5,00 € zuzüglich Versandkosten, auch Abholung möglich) nach Bestellung über die nachfolgenden Kontaktdaten abgegeben, informierte Prof. Dr. habil. Andreas Berkner, Leiter der Regionalen Planungsstelle des Regionalen Planungsverbandes Leipzig-West Sachsen.

Bezugshinweise:

Regionaler Planungsverband Leipzig-West Sachsen (Hrsg.):

Mitteldeutsche Seenlandschaft Gewässerkatalog 2019-2021

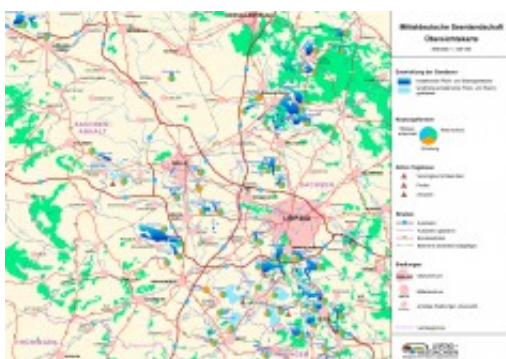
Leipzig 2019 ISBN 978-3-00-062042-3

316 Seiten mit ca. 700 durchgehend mehrfarbigen Abbildungen

Erhältlich beim Herausgeber: Regionaler Planungsverband Leipzig-West Sachsen Regionale Planungsstelle Tel./Fax: (0341)-33 74 16 10/33 E-Mail: [Planungsstelle/Wichert](mailto:Planungsstelle@wvichert.de)

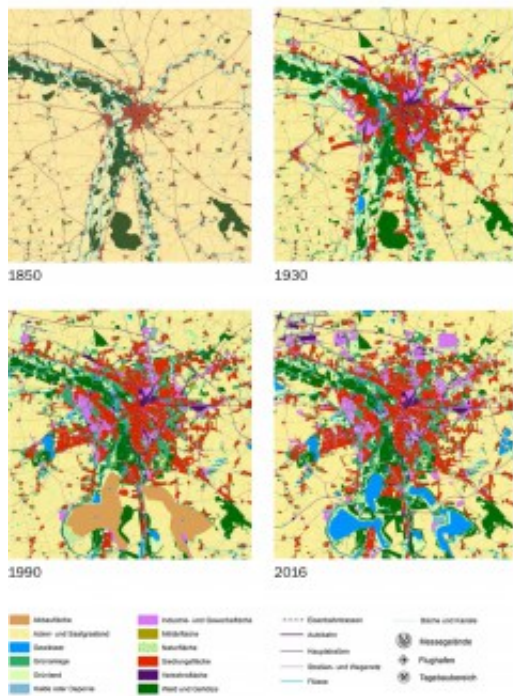
Schutzgebühr 5,00 € (bei Selbstabholung Mo-Fr 09.00-12.00 und 13.00-17.00 Uhr; ansonsten Versandkostenpauschale)

Auszüge aus dem Katalog 2019-2021



Karte aus dem Gewässerkatalog Mitteldeutschland

2019-2021



Mitteldeutschland 2019-2021

Karte aus dem Cover des Gewässerkatalogs



Mitteldeutschland 2019-2021“

Ausschnitt vom Cover des „Gewässerkatalogs



Mitteldeutschland 2019-2021“

Ausschnitt II vom Cover des „Gewässerkatalogs

