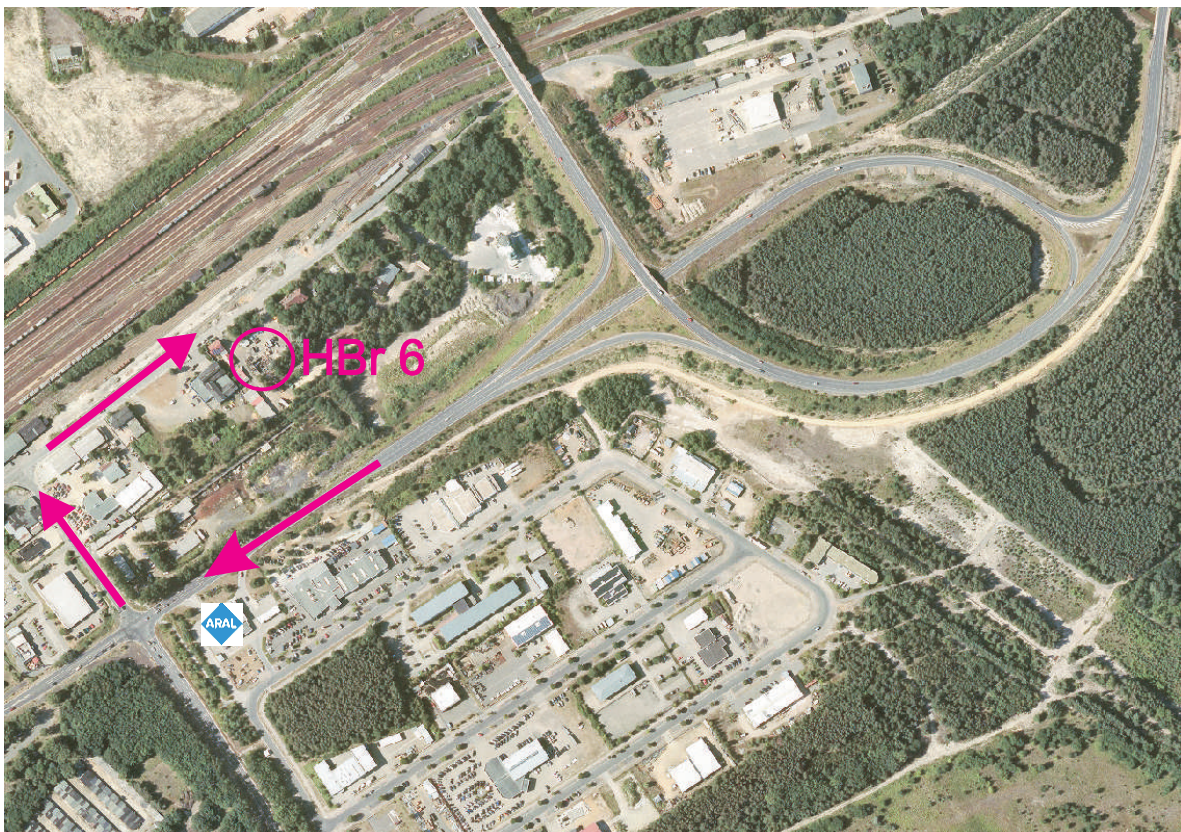


# Anfahrt zum Horizontalfilterbrunnen 6 in der Güterbahnhofstraße in 01968 Senftenberg

B 169  
Richtung Schwarzheide

B 169 / B 96  
Richtung Cottbus



B 96  
Richtung Hoyerswerda

Die Ortsumgehung Senftenberg am Knoten B196/B 96 (aus Cottbus kommend erste Abfahrt, aus Schwarzheide kommend letzte Abfahrt) in Richtung Senftenberg verlassen. An der ersten Ampelkreuzung (ARAL-Tankstelle) rechts in Richtung Bahnhof abbiegen. Nächst Kreuzung wieder rechts in die Güterbahnhofstraße abbiegen. Nach ca. 200 m haben Sie das Ziel erreicht.