

BERGBAU · SANIERUNG · ZUKUNFT



Mediathek

Willkommen in der LMBV-Mediathek. Ob Sanierungsbericht, Fachbroschüre, Unternehmenszeitschrift oder Video – hier finden Sie eine Auswahl zentraler Publikationen der LMBV in kompakter Form.

Nutzen Sie unsere Leseempfehlungen, um sich einen schnellen Überblick über aktuelle Themen zur Sanierung und Rekultivierung der Bergbaufolgelandschaften in den Revieren zu verschaffen.

Weiter unten folgt der Filterbereich. Klicken Sie auf „Alle Publikationen anzeigen“, um die gesamte Medienauswahl der LMBV Mediathek zu entdecken.

[Alle Publikationen anzeigen](#)

Aktuelle Publikationen



LMBV 

Lausitzer und Mitteldeutsche
Bergbau-Verwaltungsgesellschaft mbH

BERGBAU · SANIERUNG · ZUKUNFT



LMBV konkret



06
DEZ 2025
30. Jahrgang

Lausitzer und Mitteldeutsche Bergbau-Verwaltungsgesellschaft mbH

Weiter Blick ins Land vom Aussichtsturm Stöntzsch

Seite 4



Freistellungsvertrag mit
LAF zur Refinanzierung
bergbaubedingter
Sicherungsmaßnahmen
unterzeichnet

Seite 6



LMBV 

Lausitzer und Mitteldeutsche
Bergbau-Verwaltungsgesellschaft mbH

BERGBAU · SANIERUNG · ZUKUNFT





LMBV 

Lausitzer und Mitteldeutsche
Bergbau-Verwaltungsgesellschaft mbH

BERGBAU · SANIERUNG · ZUKUNFT



LMBV konkret



06
DEZ 2025
30. Jahrgang

Lausitzer und Mitteldeutsche Bergbau-Verwaltungsgesellschaft mbH

Weiter Blick ins Land vom Aussichtsturm Stöntzsch

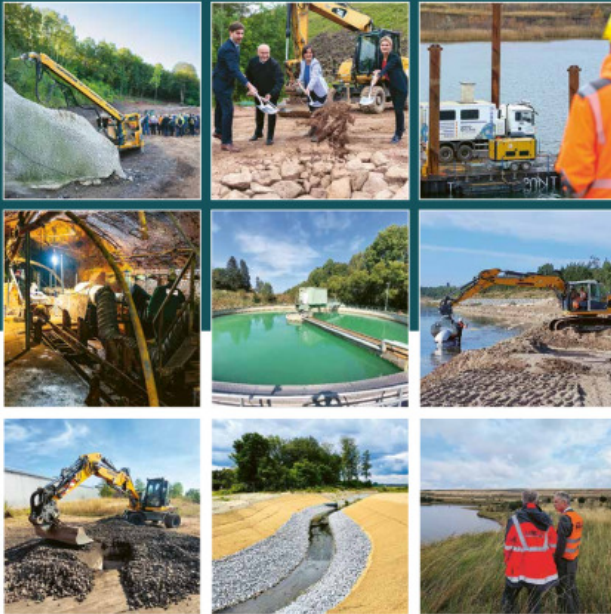
Seite 4



Freistellungsvertrag mit
LAF zur Refinanzierung
bergbaubedingter
Sicherungsmaßnahmen
unterzeichnet

Seite 6

BERGBAU · SANIERUNG · ZUKUNFT



Sanierungs- und Nachhaltigkeitsbericht

2024

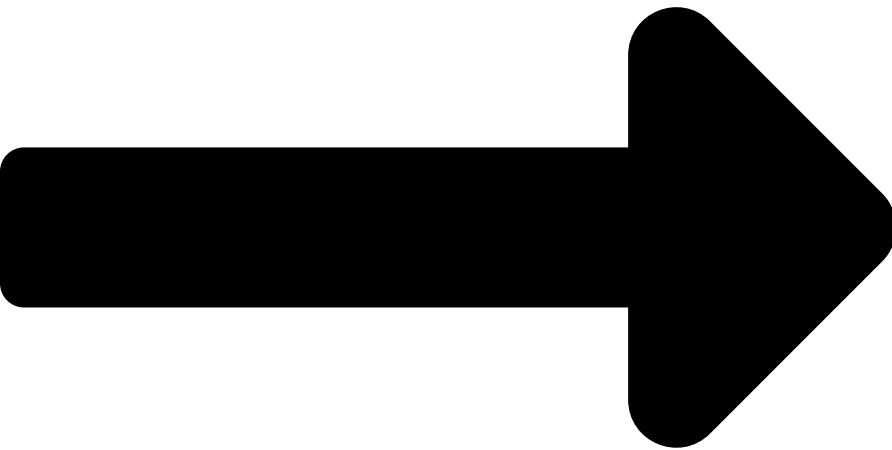
Daten, Fakten und Informationen zur Bergbausanierung und Verwertung
in der Lausitz und Mitteldeutschland im Jahr 2024



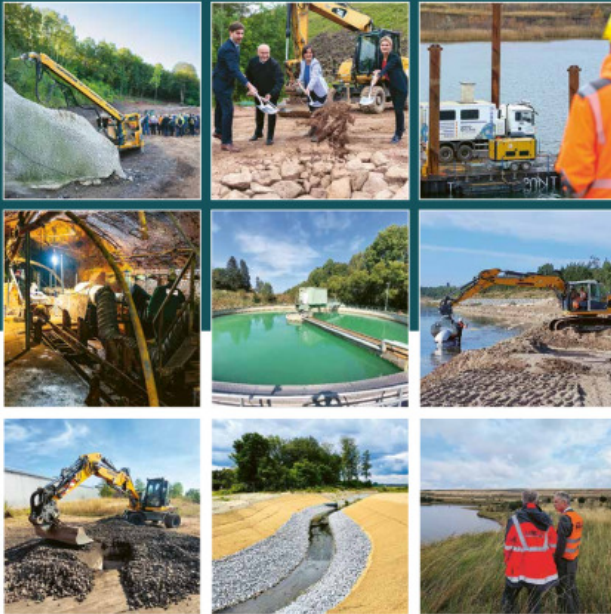
LMBV 

Lausitzer und Mitteldeutsche
Bergbau-Verwaltungsgesellschaft mbH

BERGBAU · SANIERUNG · ZUKUNFT



BERGBAU · SANIERUNG · ZUKUNFT



Sanierungs- und Nachhaltigkeitsbericht

2024

Daten, Fakten und Informationen zur Bergbausanierung und Verwertung
in der Lausitz und Mitteldeutschland im Jahr 2024



BERGBAU · SANIERUNG · ZUKUNFT



LMBV 
 Lausitzer und Mitteldeutsche
 Bergbau-Verwaltungsgesellschaft mbH



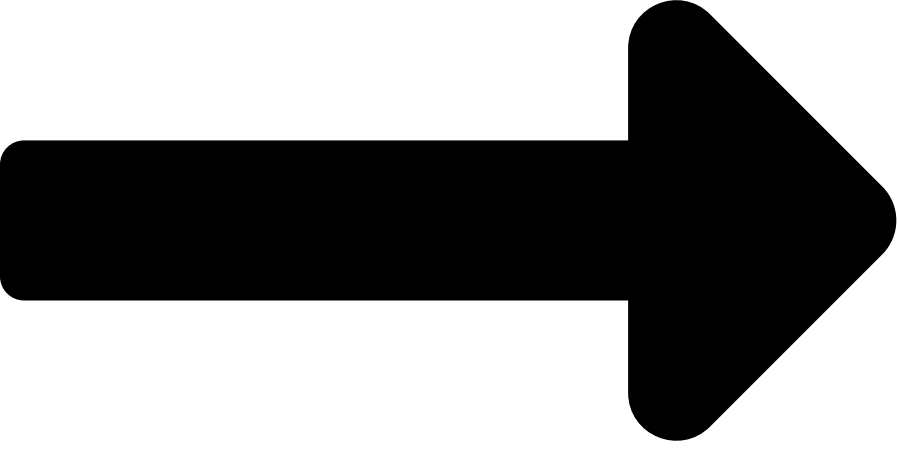
Daten und Fakten
2024



LMBV 

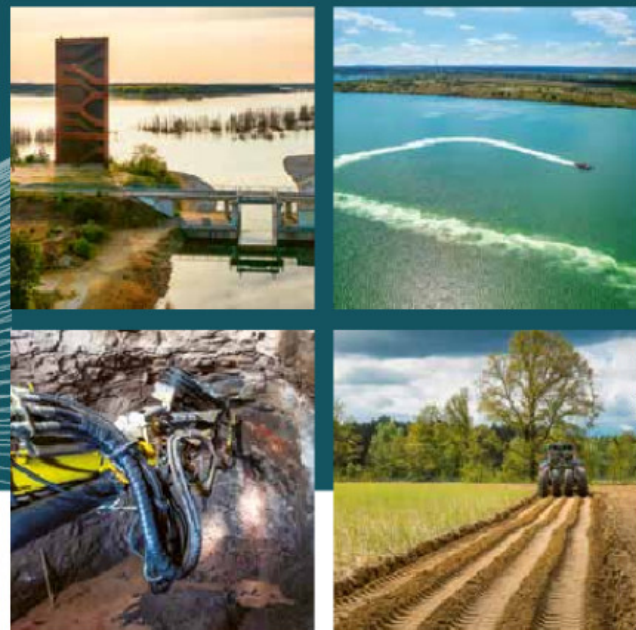
Lausitzer und Mitteldeutsche
Bergbau-Verwaltungsgesellschaft mbH

BERGBAU · SANIERUNG · ZUKUNFT





BERGBAU · SANIERUNG · ZUKUNFT



Daten und Fakten
2024

BERGBAU · SANIERUNG · ZUKUNFT



CHRONIK DER **LMBV**

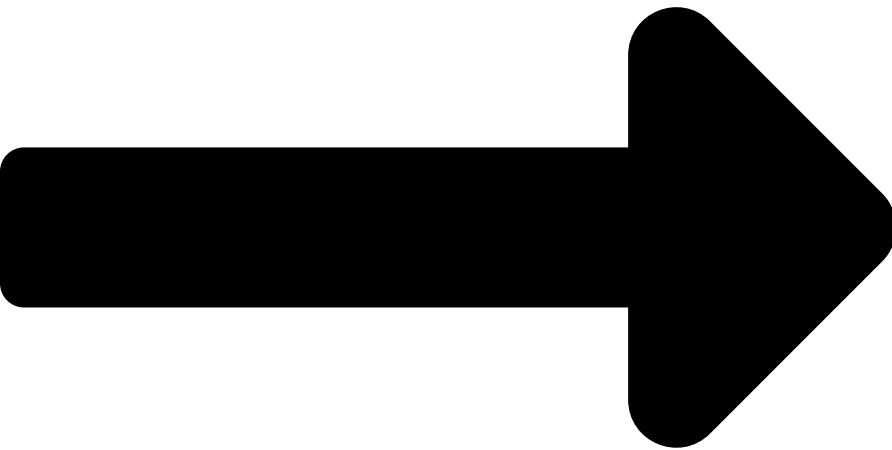
MEILENSTEINE DER **BERGBAU- SANIERUNG**



LMBV 

Lausitzer und Mitteldeutsche
Bergbau-Verwaltungsgesellschaft mbH

BERGBAU · SANIERUNG · ZUKUNFT



BERGBAU · SANIERUNG · ZUKUNFT



CHRONIK DER **LMBV**

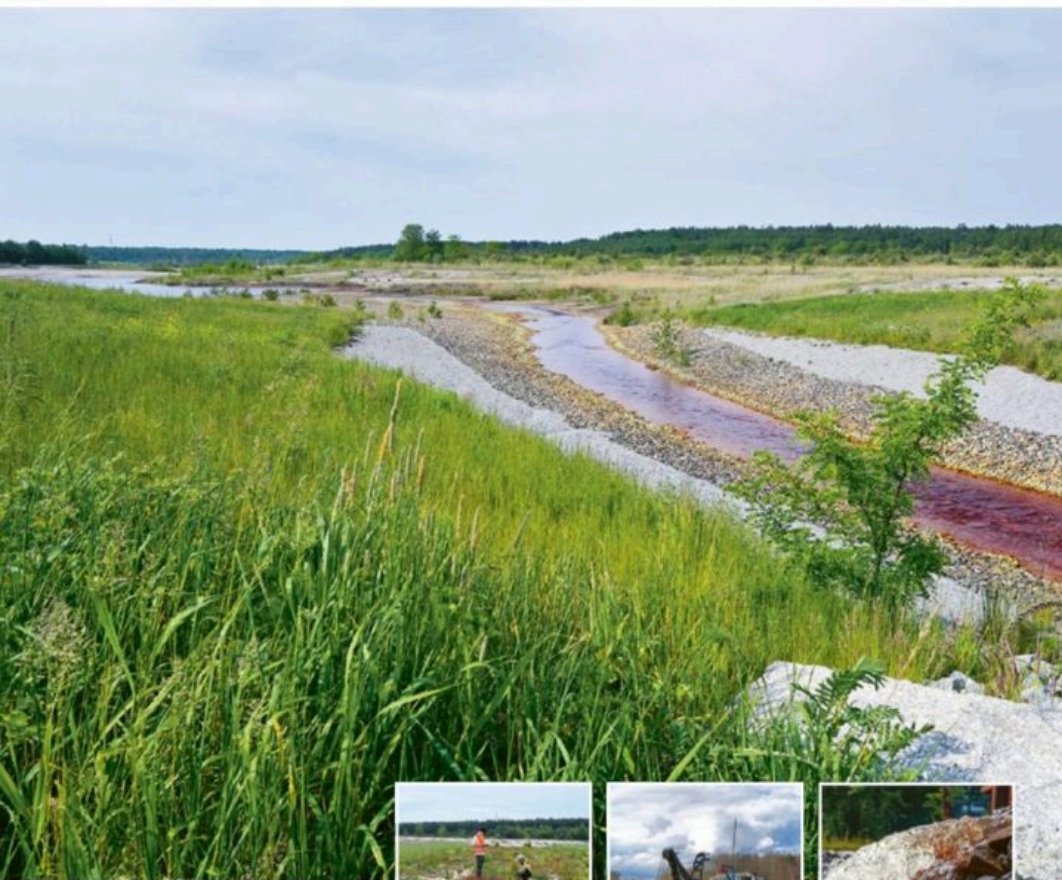
MEILENSTEINE DER **BERGBAU- SANIERUNG**

BERGBAU · SANIERUNG · ZUKUNFT



Fachbroschüren und Informationsblätter

BERGBAU · SANIERUNG · ZUKUNFT



Umgang mit Eisenhydroxidschlamm in Bergbaufolgegebieten

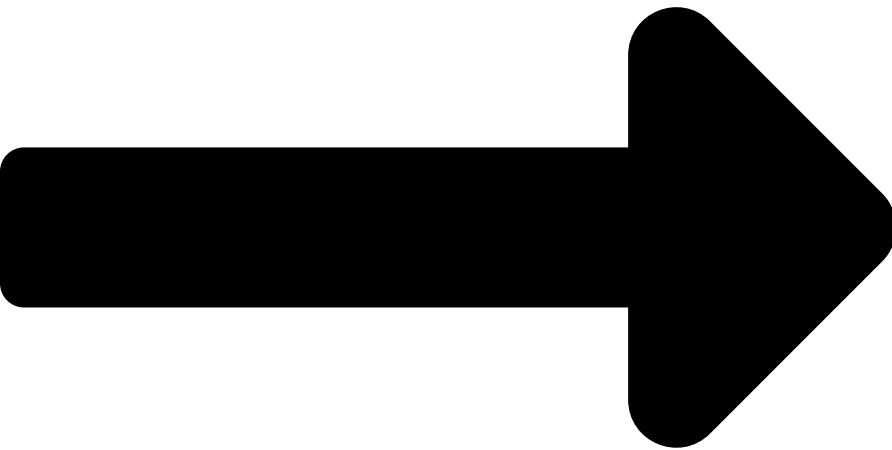
EHS-Monodeponie als Teil der Lösung für eine bessere Gewässerqualität



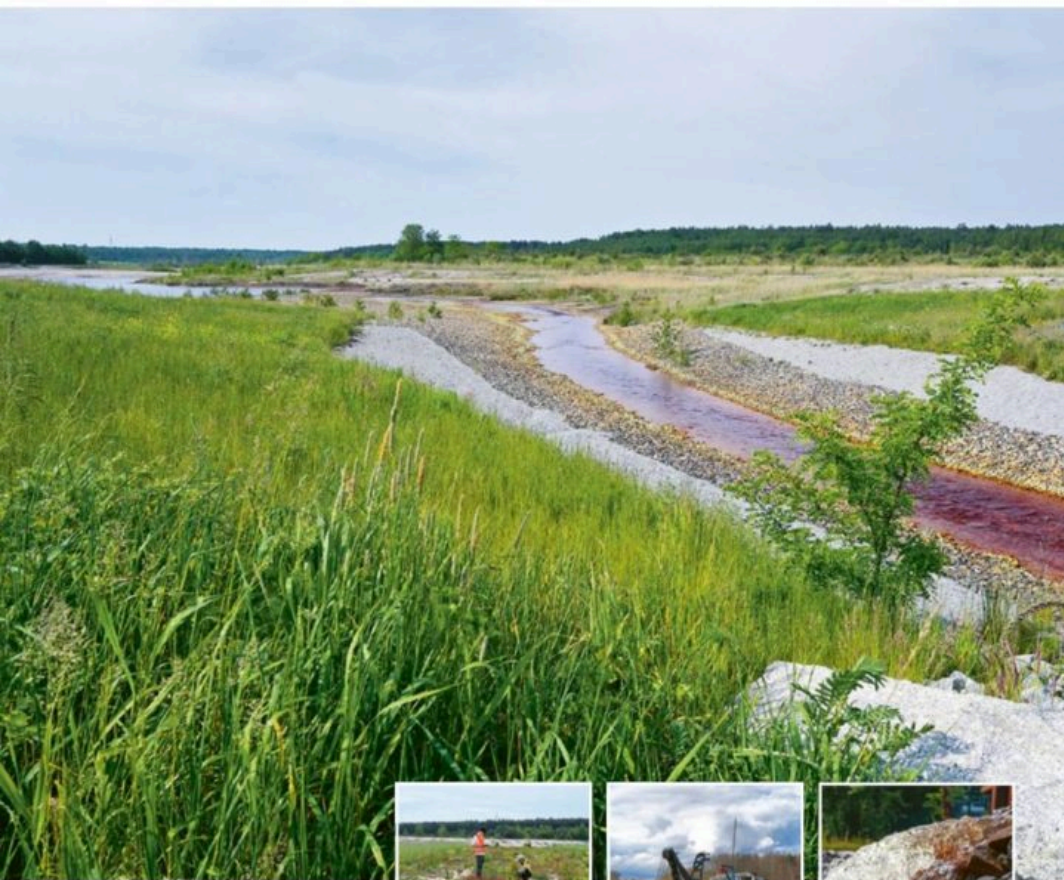
LMBV 

Lausitzer und Mitteldeutsche
Bergbau-Verwaltungsgesellschaft mbH

BERGBAU · SANIERUNG · ZUKUNFT



BERGBAU · SANIERUNG · ZUKUNFT



Umgang mit Eisenhydroxidschlamm in Bergbaufolgegebieten

EHS-Monodeponie als Teil der Lösung für eine bessere Gewässerqualität



LMBV 

Lausitzer und Mitteldeutsche
Bergbau-Verwaltungsgesellschaft mbH

BERGBAU · SANIERUNG · ZUKUNFT



LMBV 

Lausitzer und Mitteldeutsche
Bergbau-Verwaltungsgesellschaft mbH



DEN BODEN FÜR DIE ZUKUNFT BEREITEN

Rekultivierung von Bergbaufolgelandschaften



LMBV 

Lausitzer und Mitteldeutsche
Bergbau-Verwaltungsgesellschaft mbH

BERGBAU · SANIERUNG · ZUKUNFT





LMBV 

Lausitzer und Mitteldeutsche
Bergbau-Verwaltungsgesellschaft mbH

BERGBAU · SANIERUNG · ZUKUNFT



LMBV 

Lausitzer und Mitteldeutsche
Bergbau-Verwaltungsgesellschaft mbH



DEN BODEN FÜR DIE ZUKUNFT BEREITEN

Rekultivierung von Bergbaufolgelandschaften

BERGBAU · SANIERUNG · ZUKUNFT



Lausitzer und Mitteldeutsche
Bergbau-Verwaltungsgesellschaft mbH



SICHERHEIT NACH DEM BERGBAU

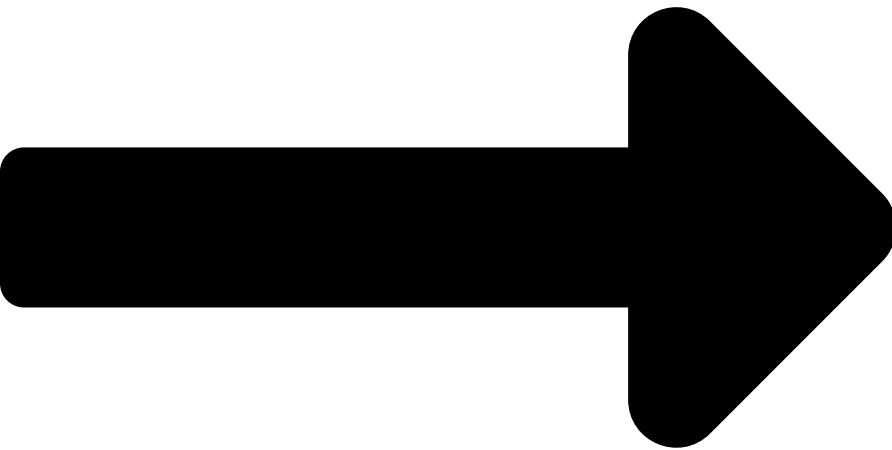
Verdichtung von Kippenböden



LMBV 

Lausitzer und Mitteldeutsche
Bergbau-Verwaltungsgesellschaft mbH

BERGBAU · SANIERUNG · ZUKUNFT



BERGBAU · SANIERUNG · ZUKUNFT



Lausitzer und Mitteldeutsche
Bergbau-Verwaltungsgesellschaft mbH



SICHERHEIT NACH DEM BERGBAU

Verdichtung von Kippenböden



BERGBAU · SANIERUNG · ZUKUNFT



No items found

[Alle anzeigen](#)

Wandlungen und Perspektiven
 in der Lausitz

Greifenhain/Gräbendorf

02 | Wandlungen & Perspektiven
 Lausitzer Braunkohlenrevier





LMBV 

Lausitzer und Mitteldeutsche
Bergbau-Verwaltungsgesellschaft mbH

BERGBAU · SANIERUNG · ZUKUNFT





BERGBAU · SANIERUNG · ZUKUNFT



Greifenhain/Gräbendorf

02 | Wandlungen & Perspektiven
 Lausitzer Braunkohlenrevier





LMBV 

Lausitzer und Mitteldeutsche
Bergbau-Verwaltungsgesellschaft mbH

BERGBAU · SANIERUNG · ZUKUNFT



03

Lausitzer Braunkohlenrevier
**Wandlungen
und Perspektiven**



LMBV 

Lausitzer und Mitteldeutsche
Bergbau-Verwaltungsgesellschaft mbH

Sedlitz/Skado/Koschen



LMBV 

Lausitzer und Mitteldeutsche
Bergbau-Verwaltungsgesellschaft mbH

BERGBAU · SANIERUNG · ZUKUNFT





LMBV 

Lausitzer und Mitteldeutsche
Bergbau-Verwaltungsgesellschaft mbH

BERGBAU · SANIERUNG · ZUKUNFT



03

Lausitzer Braunkohlenrevier
**Wandlungen
und Perspektiven**



LMBV 

Lausitzer und Mitteldeutsche
Bergbau-Verwaltungsgesellschaft mbH

Sedlitz/Skado/Koschen



BERGBAU · SANIERUNG · ZUKUNFT



04

Lausitzer Braunkohlenrevier
**Wandlungen
und Perspektiven**

Kleinleipisch/Klettwitz/Klettwitz-Nord





LMBV 

Lausitzer und Mitteldeutsche
Bergbau-Verwaltungsgesellschaft mbH

BERGBAU · SANIERUNG · ZUKUNFT





LMBV 

Lausitzer und Mitteldeutsche
Bergbau-Verwaltungsgesellschaft mbH

BERGBAU · SANIERUNG · ZUKUNFT



04

Lausitzer Braunkohlenrevier
**Wandlungen
und Perspektiven**

LMBV 

Lausitzer und Mitteldeutsche
Bergbau-Verwaltungsgesellschaft mbH

Kleinleipisch/Klettwitz/Klettwitz-Nord





LMBV 

Lausitzer und Mitteldeutsche
Bergbau-Verwaltungsgesellschaft mbH

BERGBAU · SANIERUNG · ZUKUNFT

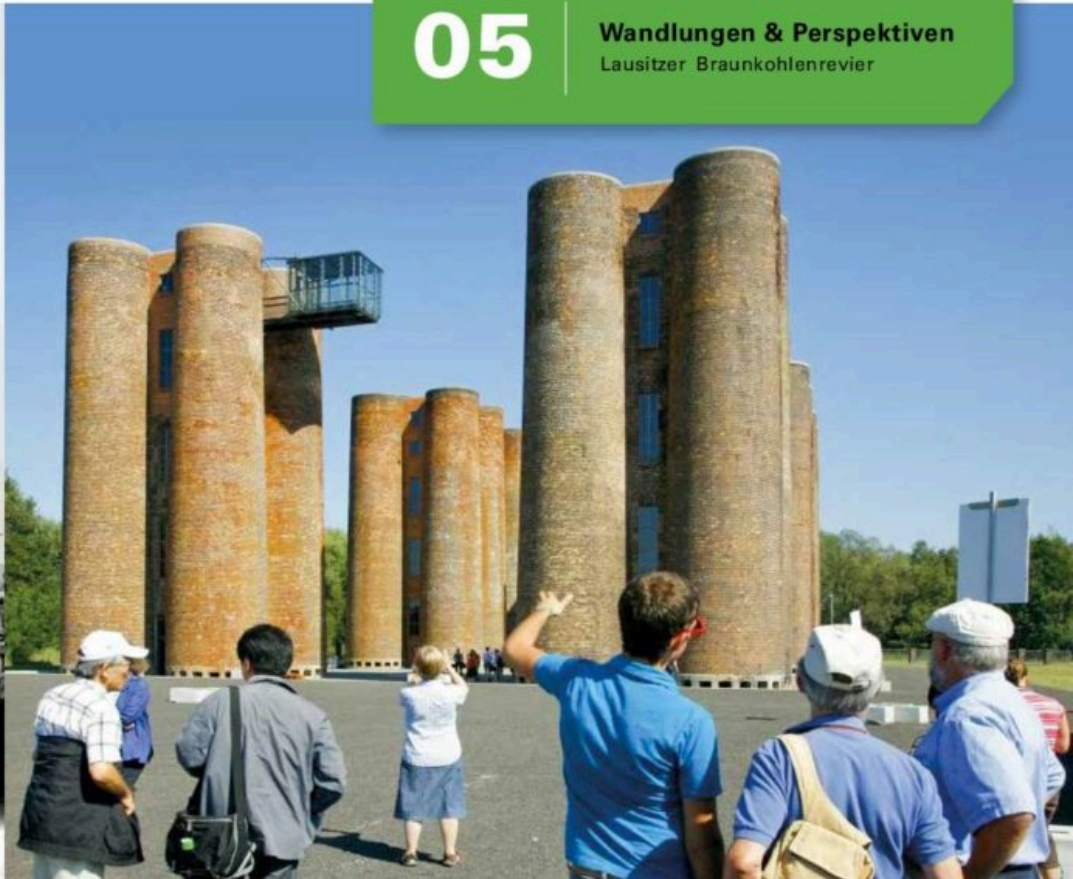
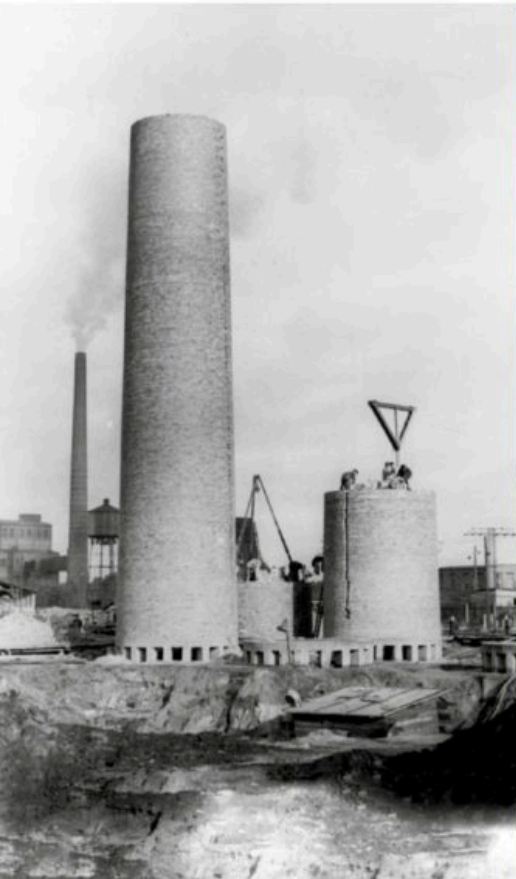


Plessa/Lauchhammer/ Schwarzheide

LMBV 

Lausitzer und Mitteldeutsche
Bergbau-Verwaltungsgesellschaft mbH

05 | Wandlungen & Perspektiven Lausitzer Braunkohlenrevier





LMBV 

Lausitzer und Mitteldeutsche
Bergbau-Verwaltungsgesellschaft mbH

BERGBAU · SANIERUNG · ZUKUNFT

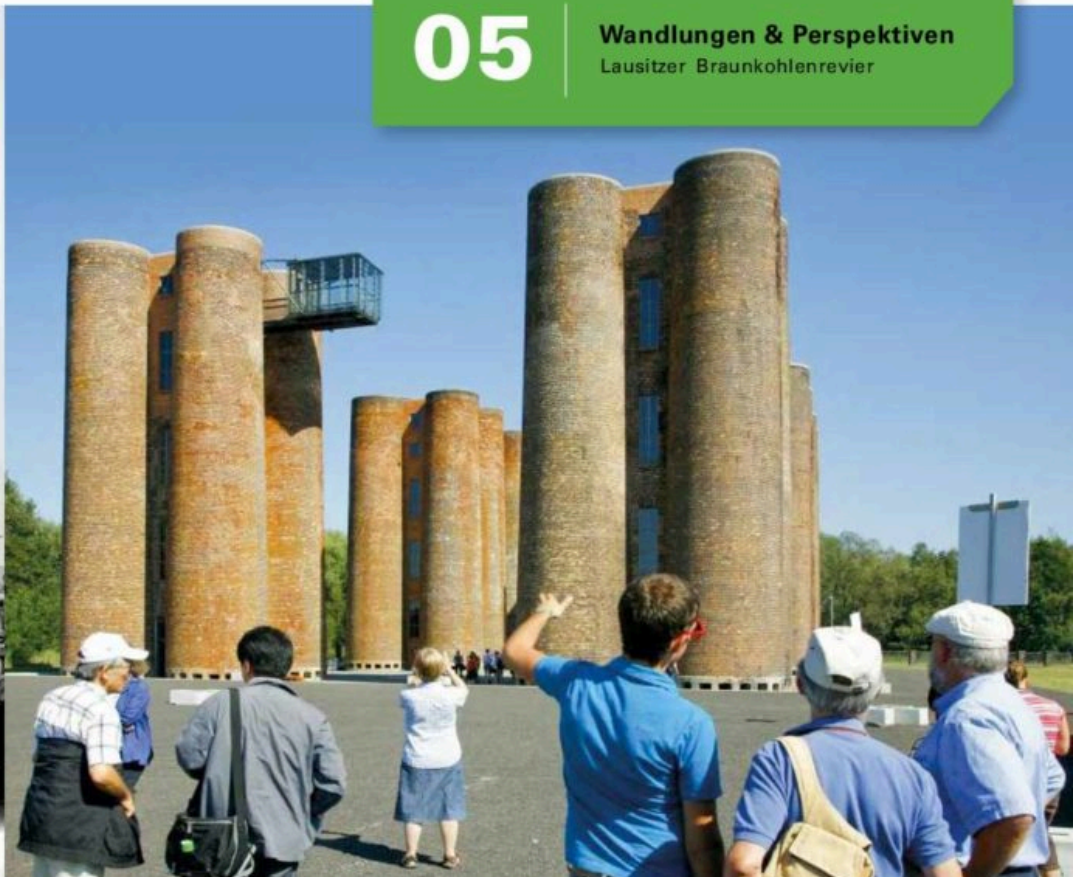
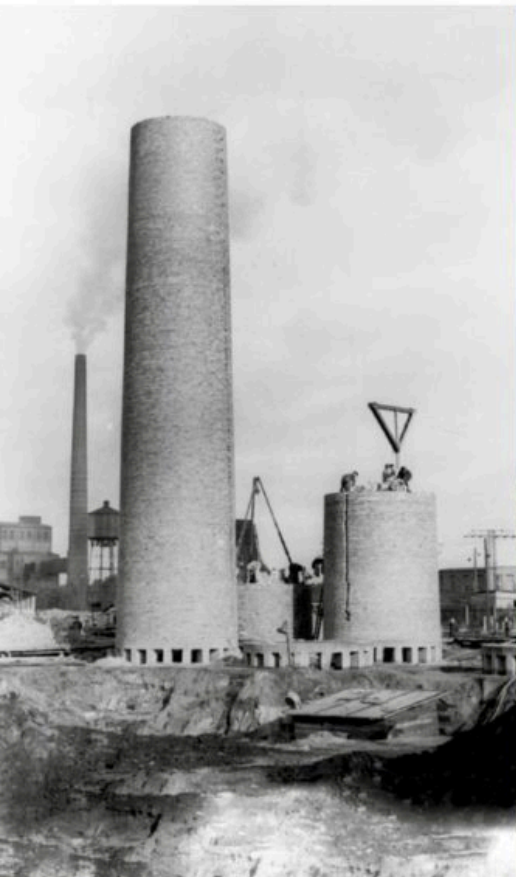




BERGBAU · SANIERUNG · ZUKUNFT



Plessa/Lauchhammer/ Schwarzheide



05 | Wandlungen & Perspektiven
 Lausitzer Braunkohlenrevier

[Alle anzeigen](#)

Wandlungen und Perspektiven in Mitteldeutschland



LMBV 

Lausitzer und Mitteldeutsche
Bergbau-Verwaltungsgesellschaft mbH

BERGBAU · SANIERUNG · ZUKUNFT



Zertifiziert seit 2023
audit berufundfamilie



01

Mitteldeutsches Braunkohlenrevier

**Wandlungen
und Perspektiven**



LMBV 

Lausitzer und Mitteldeutsche
Bergbau-Verwaltungsgesellschaft mbH

Goitsche/Holzweißig/Muldenstein





LMBV 

Lausitzer und Mitteldeutsche
Bergbau-Verwaltungsgesellschaft mbH

BERGBAU · SANIERUNG · ZUKUNFT





LMBV 

Lausitzer und Mitteldeutsche
Bergbau-Verwaltungsgesellschaft mbH

BERGBAU · SANIERUNG · ZUKUNFT



01

Mitteldeutsches Braunkohlenrevier
**Wandlungen
und Perspektiven**



LMBV 

Lausitzer und Mitteldeutsche
Bergbau-Verwaltungsgesellschaft mbH

Goitsche/Holzweißig/Muldenstein

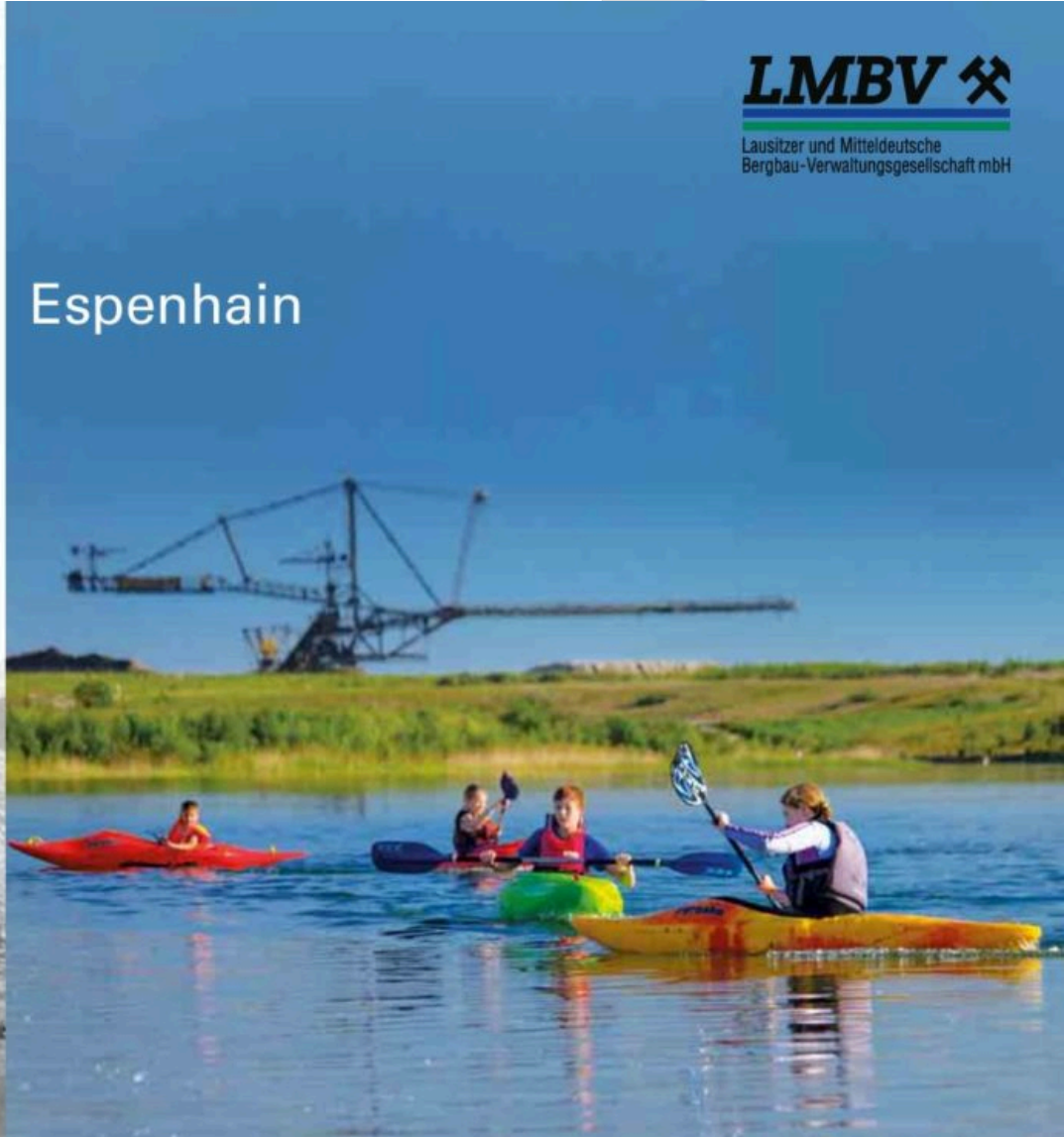




BERGBAU · SANIERUNG · ZUKUNFT



02 *Mitteldeutsches Braunkohlenrevier*
**Wandlungen
 und Perspektiven**



Espenhain



LMBV 

Lausitzer und Mitteldeutsche
Bergbau-Verwaltungsgesellschaft mbH

BERGBAU · SANIERUNG · ZUKUNFT

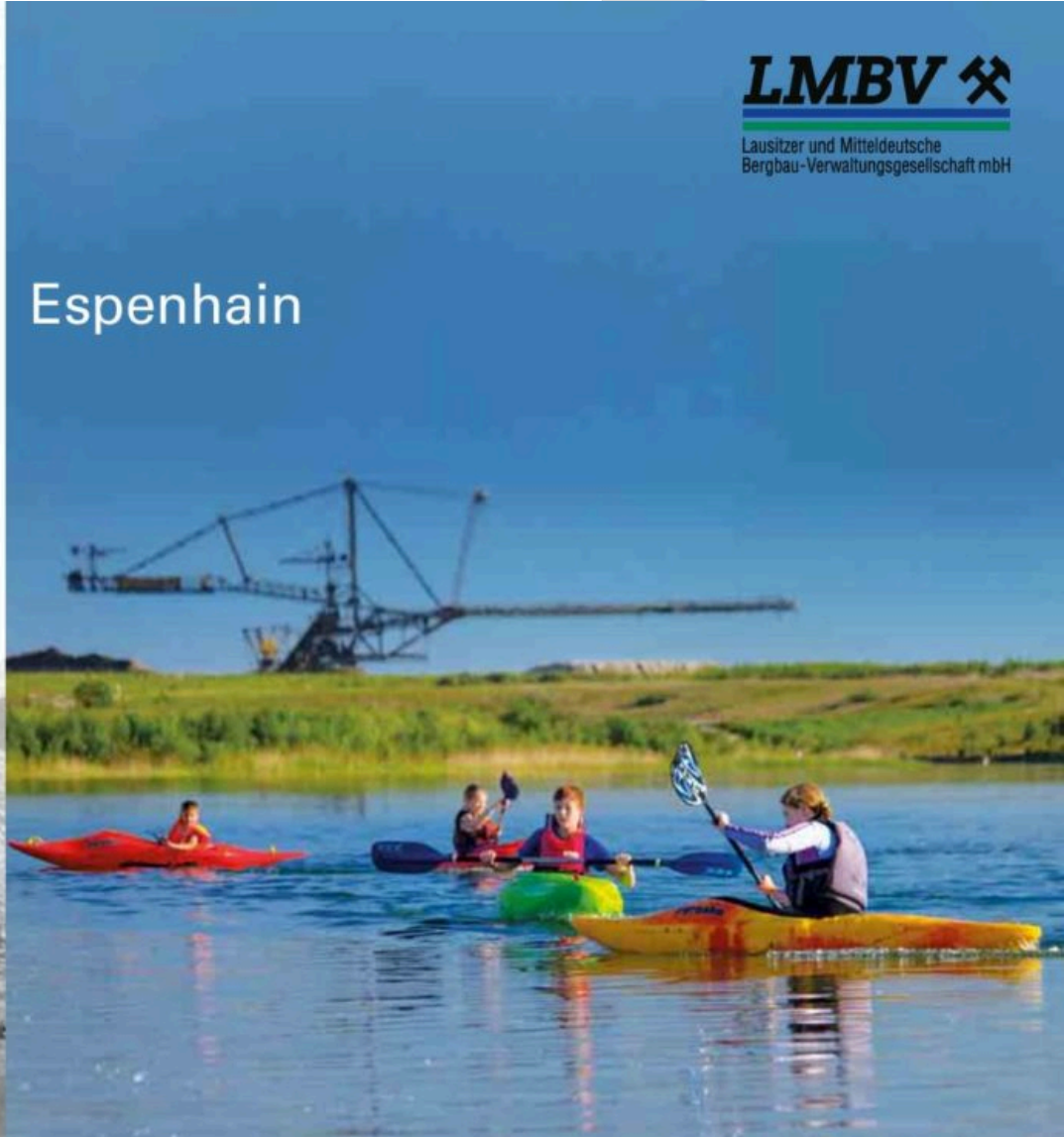
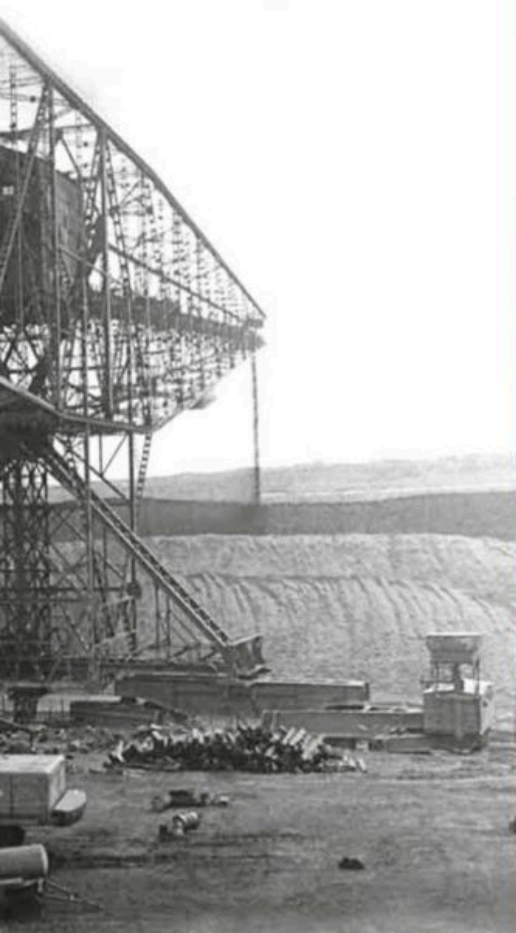




BERGBAU · SANIERUNG · ZUKUNFT



02 *Mitteldeutsches Braunkohlenrevier*
**Wandlungen
 und Perspektiven**



Espenhain



BERGBAU · SANIERUNG · ZUKUNFT



03

Mitteldeutsches Braunkohlenrevier
 Wandlungen
 und Perspektiven



Geiseltal



LMBV 

Lausitzer und Mitteldeutsche
Bergbau-Verwaltungsgesellschaft mbH

BERGBAU · SANIERUNG · ZUKUNFT





BERGBAU · SANIERUNG · ZUKUNFT



03

Mitteldeutsches Braunkohlenrevier
 Wandlungen
 und Perspektiven



Geiseltal



LMBV 

Lausitzer und Mitteldeutsche
Bergbau-Verwaltungsgesellschaft mbH

BERGBAU · SANIERUNG · ZUKUNFT



04

Mitteldeutsches Braunkohlenrevier

**Wandlungen
und Perspektiven**

LMBV 

Lausitzer und Mitteldeutsche
Bergbau-Verwaltungsgesellschaft mbH

Böhlen/Zwenkau/Cospuden





LMBV 

Lausitzer und Mitteldeutsche
Bergbau-Verwaltungsgesellschaft mbH

BERGBAU · SANIERUNG · ZUKUNFT





BERGBAU · SANIERUNG · ZUKUNFT



04

Mitteldeutsches Braunkohlenrevier
**Wandlungen
 und Perspektiven**

Böhlen/Zwenkau/Cospuden



[Alle anzeigen](#)

Videos



LMBV 

Lausitzer und Mitteldeutsche
Bergbau-Verwaltungsgesellschaft mbH

BERGBAU · SANIERUNG · ZUKUNFT



LMBV 

Lausitzer und Mitteldeutsche
Bergbau-Verwaltungsgesellschaft mbH

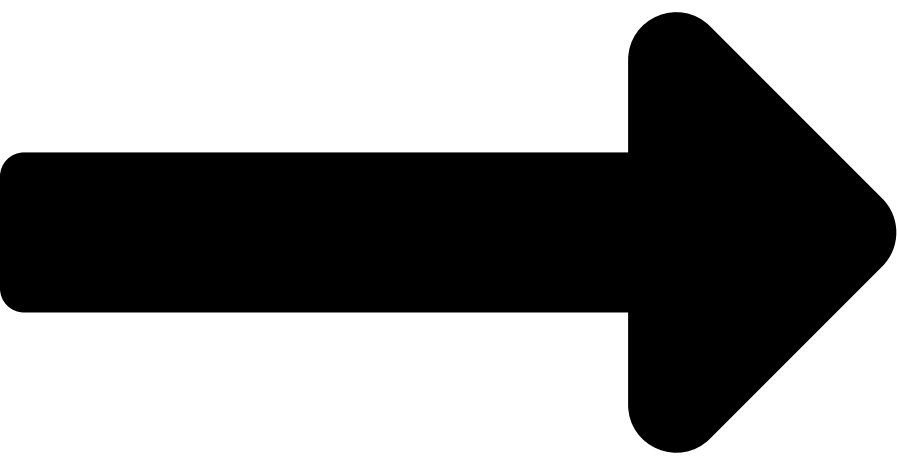


30 JAHRE LMBV

Bergbausanierung in Bildern



BERGBAU · SANIERUNG · ZUKUNFT





LMBV 

Lausitzer und Mitteldeutsche
Bergbau-Verwaltungsgesellschaft mbH

BERGBAU · SANIERUNG · ZUKUNFT



LMBV 

Lausitzer und Mitteldeutsche
Bergbau-Verwaltungsgesellschaft mbH



30 JAHRE LMBV

Bergbausanierung in Bildern



LMBV 

Lausitzer und Mitteldeutsche
Bergbau-Verwaltungsgesellschaft mbH

BERGBAU · SANIERUNG · ZUKUNFT



LMBV 

Lausitzer und Mitteldeutsche
Bergbau-Verwaltungsgesellschaft mbH



AUSSICHTSTURM STÖNTZSCH

Ein Bauwerk entsteht



LMBV 

Lausitzer und Mitteldeutsche
Bergbau-Verwaltungsgesellschaft mbH

BERGBAU · SANIERUNG · ZUKUNFT





LMBV 

Lausitzer und Mitteldeutsche
Bergbau-Verwaltungsgesellschaft mbH

BERGBAU · SANIERUNG · ZUKUNFT



LMBV 

Lausitzer und Mitteldeutsche
Bergbau-Verwaltungsgesellschaft mbH



AUSSICHTSTURM STÖNTZSCH

Ein Bauwerk entsteht

BERGBAU · SANIERUNG · ZUKUNFT



LANDSCHAFT IM WANDEL

Die Sanierung des Restloches Greifenhain



LMBV 

Lausitzer und Mitteldeutsche
Bergbau-Verwaltungsgesellschaft mbH

BERGBAU · SANIERUNG · ZUKUNFT



BERGBAU · SANIERUNG · ZUKUNFT



LANDSCHAFT IM WANDEL

Die Sanierung des Restloches Greifenhain

BERGBAU · SANIERUNG · ZUKUNFT

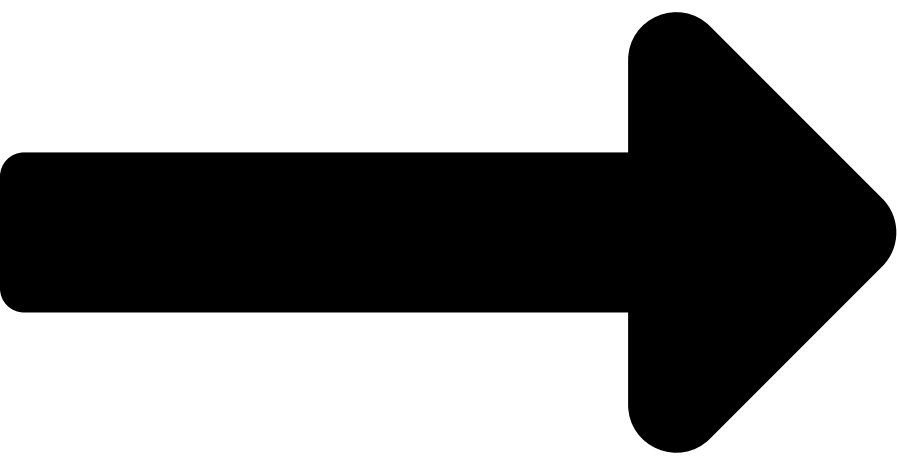


25 JAHRE LMBV

Ein Vierteljahrhundert Bergbausanierung



BERGBAU · SANIERUNG · ZUKUNFT





BERGBAU · SANIERUNG · ZUKUNFT



25 JAHRE LMBV

Ein Vierteljahrhundert Bergbausanierung

[Alle anzeigen](#)

Volltextsuche

Medienkategorien

Unternehmenszeitschriften ▼

Reviere

Kali-Spat-Erz ▼

Sprachen

Chinesisch ▼



BERGBAU · SANIERUNG · ZUKUNFT



12/2025

[30 Jahre Bergbausanierung in Bildern](#)

[30 Jahre Bergbausanierung in Bildern](#)

12/2025

[Chronik der LMBV](#)

[Chronik der LMBV](#)

11/2025

[Aussichtsturm Stöntzsch](#)

[Aussichtsturm Stöntzsch](#)

11/2025

[Antrag für das Bejagen von Flächen mit eingeschränkter Nutzung \(2025\)](#)

[Antrag für das Bejagen von Flächen mit eingeschränkter Nutzung \(2025\)](#)

11/2025

[Antrag für das Betreten von Flächen mit eingeschränkter Nutzung \(Stand 2025\)](#)

[Antrag für das Betreten von Flächen mit eingeschränkter Nutzung \(Stand 2025\)](#)

11/2025

[Testfeld für die dauerhafte Sicherung der B97/S130](#)

[Testfeld für die dauerhafte Sicherung der B97/S130](#)

10/2025

[LMBV konkret 05/2025](#)

[LMBV konkret 05/2025](#)

09/2025

[Tag der offenen Baustelle](#)

[Tag der offenen Baustelle](#)

09/2025

[Landschaft im Wandel - Restloch Greifenhain](#)

[Landschaft im Wandel - Restloch Greifenhain](#)

09/2025

[LMBV konkret 04/2025](#)

[LMBV konkret 04/2025](#)

09/2025

[02 - Greifenhain/Gräbendorf \(3. Auflage\)](#)

[02 - Greifenhain/Gräbendorf \(3. Auflage\)](#)

08/2025

[03 - Sedlitz/Skado/Koschen \(3. Auflage\)](#)

[03 - Sedlitz/Skado/Koschen \(3. Auflage\)](#)

08/2025

[04 - Klettwitz/Kleinleipisch/Klettwitz-Nord](#)

[04 - Klettwitz/Kleinleipisch/Klettwitz-Nord](#)

08/2025

BERGBAU · SANIERUNG · ZUKUNFT



[05 - Plessa/Lauchhammer/Schwarzheide \(3. Auflage\)](#)

[05 - Plessa/Lauchhammer/Schwarzheide \(3. Auflage\)](#)

08/2025

[06 - Tröbitz/Domsdorf \(3. Auflage\)](#)

[06 - Tröbitz/Domsdorf \(3. Auflage\)](#)

08/2025

[07 - Spreetal/Bluno](#)

[07 - Spreetal/Bluno](#)

08/2025

[Unterwegs im Lausitzer Seenland - Teil 2](#)

[Unterwegs im Lausitzer Seenland - Teil 2](#)

08/2025

[Die Sanierung des Knappensees](#)

[Die Sanierung des Knappensees](#)

08/2025

[08 - Burghammer/Scheibe \(2. Auflage\)](#)

[08 - Burghammer/Scheibe \(2. Auflage\)](#)

08/2025

[Entgelttabelle der LMBV ab 01.07.2025 und 01.05.2026](#)

[Entgelttabelle der LMBV ab 01.07.2025 und 01.05.2026](#)

08/2025

[09 - Lohsa/Dreiweibern \(2. Auflage\)](#)

[09 - Lohsa/Dreiweibern \(2. Auflage\)](#)

08/2025

[10 - Meuro \(2. Auflage\)](#)

[10 - Meuro \(2. Auflage\)](#)

08/2025

[12 - Bärwalde](#)

[12 - Bärwalde](#)

08/2025

[13 - Berzdorf](#)

[13 - Berzdorf](#)

08/2025

[14 - Meuro-Süd](#)

[14 - Meuro-Süd](#)

08/2025

[15 - Welzow-Süd, Jänschwalde, Cottbus-Nord](#)

[15 - Welzow-Süd, Jänschwalde, Cottbus-Nord](#)

08/2025

[16 - Nochten/Reichwalde](#)

BERGBAU · SANIERUNG · ZUKUNFT



[16 - Nochten/Reichwalde](#)

08/2025

[17 - Werminghoff/Knappenrode \(3. Auflage\)](#)

[17 - Werminghoff/Knappenrode \(3. Auflage\)](#)

08/2025

[18 - Braunkohlenveredlung in der Lausitz \(Teil I - Brandenburg\)](#)

[18 - Braunkohlenveredlung in der Lausitz \(Teil I - Brandenburg\)](#)

08/2025

[19 - Braunkohlenveredlung in der Lausitz \(Teil II - Ostsachsen\)](#)

[19 - Braunkohlenveredlung in der Lausitz \(Teil II - Ostsachsen\)](#)

08/2025

[Unterwegs im Lausitzer Seenland - Teil 1](#)

[Unterwegs im Lausitzer Seenland - Teil 1](#)

08/2025

[20 - Schlabendorf \(2. Auflage\)](#)

[20 - Schlabendorf \(2. Auflage\)](#)

08/2025

[21 - Seese \(2. Auflage\)](#)

[21 - Seese \(2. Auflage\)](#)

08/2025

[22 - Annahütte/Poley](#)

[22 - Annahütte/Poley](#)

08/2025

[23 - Heide/Zeißholz](#)

[23 - Heide/Zeißholz](#)

08/2025

[24 - Niemtsch](#)

[24 - Niemtsch](#)

08/2025

[25 - Werkbahnen im Lausitzer Braunkohlenbergbau](#)

[25 - Werkbahnen im Lausitzer Braunkohlenbergbau](#)

08/2025

[26 - Instandhaltung im Braunkohlentagebau - Werkstätten und Tagesanlagen](#)

[26 - Instandhaltung im Braunkohlentagebau - Werkstätten und Tagesanlagen](#)

08/2025

[27 - Olbersdorf](#)

[27 - Olbersdorf](#)

07/2025

[Karriere bei der LMBV](#)

[Karriere bei der LMBV](#)

BERGBAU · SANIERUNG · ZUKUNFT



07/2025

[Geschäftsbericht LMBV 2024](#)

[Geschäftsbericht LMBV 2024](#)

06/2025

[01 – Holzweißig/Goitsche/Muldenstein](#)

[01 – Holzweißig/Goitsche/Muldenstein](#)

06/2025

[LMBV konkret 03/2025](#)

[LMBV konkret 03/2025](#)

06/2025

[02 – Espenhain](#)

[02 – Espenhain](#)

06/2025

[03 – Geiseltal](#)

[03 – Geiseltal](#)

06/2025

[04 – Böhlen/Zwenkau/Cospuden](#)

[04 – Böhlen/Zwenkau/Cospuden](#)

06/2025

[05 – Gewässerlandschaft im südlichen Leipziger Neuseenland](#)

[05 – Gewässerlandschaft im südlichen Leipziger Neuseenland](#)

06/2025

[06 – Golpa-Nord/Gröbern](#)

[06 – Golpa-Nord/Gröbern](#)

06/2025

[07 – Borna-Ost/Bockwitz](#)

[07 – Borna-Ost/Bockwitz](#)

06/2025

[08 – Witznitz](#)

[08 – Witznitz](#)

06/2025

[09 – Haselbach/Schleenhain](#)

[09 – Haselbach/Schleenhain](#)

06/2025

[10 – Braunkohlenveredlung in Mitteldeutschland \(Teil I – Nord\)](#)

[10 – Braunkohlenveredlung in Mitteldeutschland \(Teil I – Nord\)](#)

06/2025

[11 – Braunkohlenveredlung in Mitteldeutschland \(Teil II – Süd\)](#)

[11 – Braunkohlenveredlung in Mitteldeutschland \(Teil II – Süd\)](#)

06/2025

BERGBAU · SANIERUNG · ZUKUNFT



[12 - Peres](#)

[12 - Peres](#)

06/2025

[13 - Delitzsch-Südwest/Breitenfeld](#)

[13 - Delitzsch-Südwest/Breitenfeld](#)

06/2025

[14 - Wulfersdorf](#)

[14 - Wulfersdorf](#)

06/2025

[15 - Halle/Merseburg \(2. Auflage, 2024\)](#)

[15 - Halle/Merseburg \(2. Auflage, 2024\)](#)

06/2025

[16 - Altenburg/Meuselwitz](#)

[16 - Altenburg/Meuselwitz](#)

06/2025

[17 - Nachterstedt/Königsau](#)

[17 - Nachterstedt/Königsau](#)

06/2025

[18 - Zeitz/Weißenfels](#)

[18 - Zeitz/Weißenfels](#)

06/2025

[19 - Profen](#)

[19 - Profen](#)

06/2025

[20 - Werkbahnen](#)

[20 - Werkbahnen](#)

06/2025

[21 - Instandhaltung](#)

[21 - Instandhaltung](#)

06/2025

[22 - Köckern/Sandersdorf](#)

[22 - Köckern/Sandersdorf](#)

06/2025

[23 - Borna-West/Regis/Pahna](#)

[23 - Borna-West/Regis/Pahna](#)

06/2025

[24 - Sonderheft Espenhain](#)

[24 - Sonderheft Espenhain](#)

06/2025

[25 - Sonderheft Zwenkau/Cospuden](#)

BERGBAU · SANIERUNG · ZUKUNFT



[25 - Sonderheft Zwenkau/Cospuden](#)

06/2025

[Wasserwirtschaftlicher Jahresbericht 2024](#)

[Wasserwirtschaftlicher Jahresbericht 2024](#)

05/2025

[Daten und Fakten 2024](#)

[Daten und Fakten 2024](#)

05/2025

[LMBV konkret 02/2025](#)

[LMBV konkret 02/2025](#)

05/2025

[Sanierungs- und Nachhaltigkeitsbericht 2024](#)

[Sanierungs- und Nachhaltigkeitsbericht 2024](#)

03/2025

[LMBV konkret 01/2025](#)

[LMBV konkret 01/2025](#)

03/2025

[Monitoringbericht 2024 Talsperre Spremberg](#)

[Monitoringbericht 2024 Talsperre Spremberg](#)

03/2025

[Jahresbericht 2024 zum Monitoring der Eisenbelastung der Spree und in der Talsperre Spremberg](#)

[Jahresbericht 2024 zum Monitoring der Eisenbelastung der Spree und in der Talsperre Spremberg](#)

02/2025

[Präsentation zur EHS-Monodeponie am Standort Baggerfeld 116](#)

[Präsentation zur EHS-Monodeponie am Standort Baggerfeld 116](#)

01/2025

[Berzdorfer See - Uferflächen zur Aufnahme in Nutzungsvertrag](#)

[Berzdorfer See - Uferflächen zur Aufnahme in Nutzungsvertrag](#)

12/2024

[LMBV konkret 06/2024](#)

[LMBV konkret 06/2024](#)

12/2024

[2024 in Bewegung - Rückblick auf ein Jahr Bergbausanierung](#)

[2024 in Bewegung - Rückblick auf ein Jahr Bergbausanierung](#)

11/2024

[LMBV konkret 05/2024](#)

[LMBV konkret 05/2024](#)

10/2024

[Exposé Mitteldeutscher Industriepark Großkayna-Frankleben](#)

[Exposé Mitteldeutscher Industriepark Großkayna-Frankleben](#)

BERGBAU · SANIERUNG · ZUKUNFT



10/2024

[Impulse für die Regionalentwicklung in Sachsen 2023](#)

[Impulse für die Regionalentwicklung in Sachsen 2023](#)

08/2024

[LMBV konkret 04/2024](#)

[LMBV konkret 04/2024](#)

07/2024

[LMBV konkret 03/2024](#)

[LMBV konkret 03/2024](#)

06/2024

[Geschäftsbericht LMBV 2023](#)

[Geschäftsbericht LMBV 2023](#)

05/2024

[Infoblatt Knappensee](#)

[Infoblatt Knappensee](#)

05/2024

[Daten und Fakten 2023](#)

[Daten und Fakten 2023](#)

05/2024

[Sanierungsbericht 2023](#)

[Sanierungsbericht 2023](#)

05/2024

[Wasserwirtschaftlicher Jahresbericht 2023](#)

[Wasserwirtschaftlicher Jahresbericht 2023](#)

04/2024

[LMBV konkret 02/2024](#)

[LMBV konkret 02/2024](#)

04/2024

[Nachhaltigkeitsbericht 2023](#)

[Nachhaltigkeitsbericht 2023](#)

04/2024

[Wasserbehandlungsanlage Plessa](#)

[Wasserbehandlungsanlage Plessa](#)

03/2024

[Monitoringbericht 2023 Talsperre Spremberg](#)

[Monitoringbericht 2023 Talsperre Spremberg](#)

03/2024

[Jahresbericht 2023 zum Monitoring der Eisenbelastung der Spree und in der Talsperre Spremberg](#)

[Jahresbericht 2023 zum Monitoring der Eisenbelastung der Spree und in der Talsperre Spremberg](#)

02/2024

BERGBAU · SANIERUNG · ZUKUNFT



[Daten und Fakten 2022](#)

[Daten und Fakten 2022](#)

02/2024

[LMBV konkret 01/2024](#)

[LMBV konkret 01/2024](#)

12/2023

[LMBV konkret 06/2023](#)

[LMBV konkret 06/2023](#)

12/2023

[2023 / Sanierung XXL – Sanierungsmaßnahmen der LMBV](#)

[2023 / Sanierung XXL – Sanierungsmaßnahmen der LMBV](#)

10/2023

[LMBV konkret 05/2023](#)

[LMBV konkret 05/2023](#)

10/2023

[Impulse für die Regionalentwicklung in Sachsen 2022](#)

[Impulse für die Regionalentwicklung in Sachsen 2022](#)

10/2023

[Rückblick Informationstag Nachterstedt](#)

[Rückblick Informationstag Nachterstedt](#)

10/2023

[Sanierung in Nachterstedt](#)

[Sanierung in Nachterstedt](#)

08/2023

[LMBV konkret 04/2023](#)

[LMBV konkret 04/2023](#)

08/2023

[Präsentation Informationsveranstaltung Kostebrau](#)

[Präsentation Informationsveranstaltung Kostebrau](#)

08/2023

[LMBV-Broschüre: Einblicke / Views \(deutsch / englisch\)](#)

[LMBV-Broschüre: Einblicke / Views \(deutsch / englisch\)](#)

08/2023

[Mine rehabilitation in Germany Example LMBV](#)

[Mine rehabilitation in Germany Example LMBV](#)

07/2023

[Geschäftsbericht LMBV 2022](#)

[Geschäftsbericht LMBV 2022](#)

07/2023

[Umgang mit Eisenhydroxidschlamm in Bergbaufolgegebieten](#)

BERGBAU · SANIERUNG · ZUKUNFT



[Umgang mit Eisenhydroxidschlamm in Bergbaufolgegebieten](#)

06/2023

[LMBV konkret 03/2023](#)

[LMBV konkret 03/2023](#)

06/2023

[Sanierungsbericht 2022](#)

[Sanierungsbericht 2022](#)

06/2023

[Nachhaltigkeitsbericht 2022](#)

[Nachhaltigkeitsbericht 2022](#)

05/2023

[Wasserwirtschaftlicher Jahresbericht 2022](#)

[Wasserwirtschaftlicher Jahresbericht 2022](#)

04/2023

[LMBV konkret 02/2023](#)

[LMBV konkret 02/2023](#)

04/2023

[Machbarkeitsstudie: Mikrobiell induzierte Eisenretention, Phase 2 \(Pleiße\)](#)

[Machbarkeitsstudie: Mikrobiell induzierte Eisenretention, Phase 2 \(Pleiße\)](#)

04/2023

[Jahresbericht Messplatz Kippe Witznitz 2021 mit Anlagen](#)

[Jahresbericht Messplatz Kippe Witznitz 2021 mit Anlagen](#)

04/2023

[Jahresbericht Messplatz Kippe Witznitz 2020 mit Anlagen](#)

[Jahresbericht Messplatz Kippe Witznitz 2020 mit Anlagen](#)

04/2023

[Bericht Monitoring Fließgewässer Pleiße 2021](#)

[Bericht Monitoring Fließgewässer Pleiße 2021](#)

04/2023

[Bericht Monitoring Fließgewässer Pleiße 2020](#)

[Bericht Monitoring Fließgewässer Pleiße 2020](#)

03/2023

[30 Jahre Bergbausanierung in der Lausitz](#)

[30 Jahre Bergbausanierung in der Lausitz](#)

02/2023

[Jahresbericht 2022 zum Monitoring der Eisenbelastung der Spree und in der Talsperre Spremberg](#)

[Jahresbericht 2022 zum Monitoring der Eisenbelastung der Spree und in der Talsperre Spremberg](#)

02/2023

[Grundwasser- und Bodensanierung Schwarze Pumpe](#)

[Grundwasser- und Bodensanierung Schwarze Pumpe](#)

BERGBAU · SANIERUNG · ZUKUNFT



02/2023

[LMBV konkret 01/2023](#)

[LMBV konkret 01/2023](#)

01/2023

[Rehabilitation of the Lusatian Water Balance, in Consideration of Climate Change and the End of Lignite Mining – IMWA Congress](#)

[Rehabilitation of the Lusatian Water Balance, in Consideration of Climate Change and the End of Lignite Mining – IMWA Congress](#)

12/2022

[Monitoringbericht 2022 Talsperre Spremberg](#)

[Monitoringbericht 2022 Talsperre Spremberg](#)

12/2022

[LMBV konkret 05/2022](#)

[LMBV konkret 05/2022](#)

12/2022

[Verwaltungsabkommen VA VII](#)

[Verwaltungsabkommen VA VII](#)

12/2022

[2022 / Unterwegs in den Revieren – LMBV-Jahresrückblick](#)

[2022 / Unterwegs in den Revieren – LMBV-Jahresrückblick](#)

11/2022

[Regionalkonferenz am 09.11.2022](#)

[Regionalkonferenz am 09.11.2022](#)

10/2022

[Impulse für die Regionalentwicklung in Sachsen 2021](#)

[Impulse für die Regionalentwicklung in Sachsen 2021](#)

10/2022

[LMBV konkret 04/2022](#)

[LMBV konkret 04/2022](#)

10/2022

[Die Sanierung der Brückenfeldkippe Sedlitz](#)

[Die Sanierung der Brückenfeldkippe Sedlitz](#)

08/2022

[LMBV Handout: Untertägiger Sicherheitsbedarf](#)

[LMBV Handout: Untertägiger Sicherheitsbedarf](#)

07/2022

[Geschäftsbericht LMBV 2021](#)

[Geschäftsbericht LMBV 2021](#)

07/2022

[Gefahrenabwehrmaßnahmen am Knappensee – Zwischenbericht 2022](#)

BERGBAU · SANIERUNG · ZUKUNFT



[Gefahrenabwehrmaßnahmen am Knappensee – Zwischenbericht 2022](#)

07/2022

[LMBV konkret 03/2022](#)

[LMBV konkret 03/2022](#)

07/2022

[Industrieparks und Gewerbestandorte der LMBV](#)

[Industrieparks und Gewerbestandorte der LMBV](#)

06/2022

[Daten und Fakten 2021](#)

[Daten und Fakten 2021](#)

06/2022

[Nachhaltigkeitsbericht 2021](#)

[Nachhaltigkeitsbericht 2021](#)

06/2022

[Sanierungsbericht 2021](#)

[Sanierungsbericht 2021](#)

05/2022

[Flyer Neue Seenlandschaften](#)

[Flyer Neue Seenlandschaften](#)

05/2022

[Wasserwirtschaftlicher Jahresbericht 2021](#)

[Wasserwirtschaftlicher Jahresbericht 2021](#)

05/2022

[LMBV konkret 02/2022](#)

[LMBV konkret 02/2022](#)

04/2022

[Exposé Mitteldeutscher Industriepark Espenhain](#)

[Exposé Mitteldeutscher Industriepark Espenhain](#)

03/2022

[Monitoringbericht 2021 Talsperre Spremberg](#)

[Monitoringbericht 2021 Talsperre Spremberg](#)

03/2022

[Jahresbericht 2021 zum Monitoring der Eisenbelastung der Spree und in der Talsperre Spremberg](#)

[Jahresbericht 2021 zum Monitoring der Eisenbelastung der Spree und in der Talsperre Spremberg](#)

02/2022

[LMBV konkret 01/2022](#)

[LMBV konkret 01/2022](#)

02/2022

[Erfahrungsbericht über die praktische Ausführung der Schonenden Sprengverdichtung im Bereich der LMBV](#)

[Erfahrungsbericht über die praktische Ausführung der Schonenden Sprengverdichtung im Bereich der LMBV](#)

BERGBAU · SANIERUNG · ZUKUNFT



01/2022

[Auskunftsbogen betriebsfremde Personen](#)

[Auskunftsbogen betriebsfremde Personen](#)

12/2021

[LMBV konkret 06/2021](#)

[LMBV konkret 06/2021](#)

11/2021

[2021 / Momente der Bergbausanierung und Verwahrung](#)

[2021 / Momente der Bergbausanierung und Verwahrung](#)

11/2021

[Antrag für das Betreten von Flächen mit eingeschränkter Nutzung](#)

[Antrag für das Betreten von Flächen mit eingeschränkter Nutzung](#)

11/2021

[Antrag für das Bejagen von Flächen mit eingeschränkter Nutzung](#)

[Antrag für das Bejagen von Flächen mit eingeschränkter Nutzung](#)

10/2021

[Impulse für die Regionalentwicklung in Sachsen 2020](#)

[Impulse für die Regionalentwicklung in Sachsen 2020](#)

09/2021

[LMBV konkret 05/2021](#)

[LMBV konkret 05/2021](#)

08/2021

[LMBV Kurzportrait 2021](#)

[LMBV Kurzportrait 2021](#)

07/2021

[Bericht Pilotversuch Luzerne-Anbau 2020](#)

[Bericht Pilotversuch Luzerne-Anbau 2020](#)

07/2021

[LMBV konkret 04/2021](#)

[LMBV konkret 04/2021](#)

05/2021

[Machbarkeitsstudie: Mikrobiell induzierte Eisenretention, Phase 1 \(Pleiße\)](#)

[Machbarkeitsstudie: Mikrobiell induzierte Eisenretention, Phase 1 \(Pleiße\)](#)

05/2021

[LMBV konkret 03/2021](#)

[LMBV konkret 03/2021](#)

05/2021

[Sanierungsbericht 2020](#)

[Sanierungsbericht 2020](#)

05/2021

BERGBAU · SANIERUNG · ZUKUNFT



[Geschäftsbericht LMBV 2020](#)

[Geschäftsbericht LMBV 2020](#)

04/2021

[Daten und Fakten 2020](#)

[Daten und Fakten 2020](#)

03/2021

[LMBV konkret 02/2021](#)

[LMBV konkret 02/2021](#)

02/2021

[Talsperre Spremberg Jahresbericht 2020](#)

[Talsperre Spremberg Jahresbericht 2020](#)

02/2021

[LMBV konkret 01/2021](#)

[LMBV konkret 01/2021](#)

01/2021

[Wasserwirtschaftlicher Jahresbericht 2020](#)

[Wasserwirtschaftlicher Jahresbericht 2020](#)

01/2021

[Formblatt Schadensanzeige 2020](#)

[Formblatt Schadensanzeige 2020](#)

12/2020

[LMBV konkret 06/2020](#)

[LMBV konkret 06/2020](#)

12/2020

[2020 / 25 Jahre LMBV – ein Vierteljahrhundert Bergbausanierung](#)

[2020 / 25 Jahre LMBV – ein Vierteljahrhundert Bergbausanierung](#)

12/2020

[Ökologisches Monitoring Talsperre Spremberg 2020](#)

[Ökologisches Monitoring Talsperre Spremberg 2020](#)

10/2020

[Rekultivierung von Bergbaufolgelandschaften](#)

[Rekultivierung von Bergbaufolgelandschaften](#)

10/2020

[Die Sanierung des Tagebaus Nachterstedt nach der Böschungsbewegung von 2009](#)

[Die Sanierung des Tagebaus Nachterstedt nach der Böschungsbewegung von 2009](#)

10/2020

[Sachstandsbericht Gesamtbetrachtung 2020](#)

[Sachstandsbericht Gesamtbetrachtung 2020](#)

10/2020

[Meilensteine aus 25 Jahren LMBV](#)

BERGBAU · SANIERUNG · ZUKUNFT



[Meilensteine aus 25 Jahren LMBV](#)

10/2020

[Grundwassermonitoring Kippe Witznitz 2019](#)

[Grundwassermonitoring Kippe Witznitz 2019](#)

09/2020

[Rekultivierung von Bergbaufolgelandschaften – Polnisch](#)

[Rekultivierung von Bergbaufolgelandschaften – Polnisch](#)

09/2020

[Bericht Monitoring Fließgewässer Pleiße 2019](#)

[Bericht Monitoring Fließgewässer Pleiße 2019](#)

09/2020

[Rekultivierung von Bergbaufolgelandschaften – Spanisch](#)

[Rekultivierung von Bergbaufolgelandschaften – Spanisch](#)

09/2020

[Rekultivierung von Bergbaufolgelandschaften – Russisch](#)

[Rekultivierung von Bergbaufolgelandschaften – Russisch](#)

09/2020

[Rekultivierung von Bergbaufolgelandschaften – Chinesisch](#)

[Rekultivierung von Bergbaufolgelandschaften – Chinesisch](#)

09/2020

[Mine Recultivation](#)

[Mine Recultivation](#)

09/2020

[LMBV konkret 05/2020](#)

[LMBV konkret 05/2020](#)

07/2020

[LMBV konkret 04/2020](#)

[LMBV konkret 04/2020](#)

07/2020

[Lausitz-Industriepark Sonne/Großräschen](#)

[Lausitz-Industriepark Sonne/Großräschen](#)

07/2020

[Lausitz-Industriepark Marga/Senftenberg](#)

[Lausitz-Industriepark Marga/Senftenberg](#)

06/2020

[Mitteldeutsche Industrieparks](#)

[Mitteldeutsche Industrieparks](#)

05/2020

[Bericht Pilotversuch Luzerne-Anbau 2019](#)

[Bericht Pilotversuch Luzerne-Anbau 2019](#)

BERGBAU · SANIERUNG · ZUKUNFT



05/2020

[Flutungs-, Wasserbehandlungs- und Nachsorgekonzept Lausitz 2020](#)

[Flutungs-, Wasserbehandlungs- und Nachsorgekonzept Lausitz 2020](#)

05/2020

[Impulse für die Regionalentwicklung in Sachsen 2019](#)

[Impulse für die Regionalentwicklung in Sachsen 2019](#)

05/2020

[LMBV konkret 03/2020](#)

[LMBV konkret 03/2020](#)

05/2020

[Sanierungsbericht 2019](#)

[Sanierungsbericht 2019](#)

04/2020

[Betriebsanlagen Kali-Spat-Erz](#)

[Betriebsanlagen Kali-Spat-Erz](#)

04/2020

[Lausitz-Industriepark Kittlitz/Lübbenau](#)

[Lausitz-Industriepark Kittlitz/Lübbenau](#)

04/2020

[Daten und Fakten 2019](#)

[Daten und Fakten 2019](#)

04/2020

[Revierkarte Kali-Spat-Erz mit Sanierungsflächen](#)

[Revierkarte Kali-Spat-Erz mit Sanierungsflächen](#)

04/2020

[Lösungen der LMBV für eine saubere Spree](#)

[Lösungen der LMBV für eine saubere Spree](#)

03/2020

[LMBV konkret 02/2020](#)

[LMBV konkret 02/2020](#)

03/2020

[Exposé Lausitz-Industriepark Marga/Senftenberg](#)

[Exposé Lausitz-Industriepark Marga/Senftenberg](#)

03/2020

[Exposé Lausitz-Industriepark Kittlitz/Lübbenau](#)

[Exposé Lausitz-Industriepark Kittlitz/Lübbenau](#)

03/2020

[Wassermanagement nach dem Bergbau – Die Flutungszentrale Lausitz](#)

[Wassermanagement nach dem Bergbau – Die Flutungszentrale Lausitz](#)

03/2020

BERGBAU · SANIERUNG · ZUKUNFT



[Exposé Industriepark Schwarze-Pumpe](#)

[Exposé Industriepark Schwarze-Pumpe](#)

03/2020

[Exposé Lausitz-Industriepark Sonne/Großräschen](#)

[Exposé Lausitz-Industriepark Sonne/Großräschen](#)

03/2020

[Geschäftsbericht LMBV 2019](#)

[Geschäftsbericht LMBV 2019](#)

03/2020

[Exposé Lausitz-Industriepark Lauchhammer](#)

[Exposé Lausitz-Industriepark Lauchhammer](#)

02/2020

[LMBV Vorplanung 2020 Teileinleitung Wyhra](#)

[LMBV Vorplanung 2020 Teileinleitung Wyhra](#)

02/2020

[LMBV konkret 01/2020](#)

[LMBV konkret 01/2020](#)

01/2020

[Wasserwirtschaftlicher Jahresbericht 2019](#)

[Wasserwirtschaftlicher Jahresbericht 2019](#)

01/2020

[Kanäle und Seen Lausitz](#)

[Kanäle und Seen Lausitz](#)

12/2019

[LMBV konkret 06/2019](#)

[LMBV konkret 06/2019](#)

12/2019

[Monitoringbericht 2019 Talsperre Spremberg](#)

[Monitoringbericht 2019 Talsperre Spremberg](#)

12/2019

[2019 / Impressionen – Ein Jahr mit der LMBV](#)

[2019 / Impressionen – Ein Jahr mit der LMBV](#)

10/2019

[Abschlussdokumentation zur Errichtung Sondermessprofil auf der Kippe Witznitz im Zuge Pilotversuch Luzerne-Anbau](#)

[Abschlussdokumentation zur Errichtung Sondermessprofil auf der Kippe Witznitz im Zuge Pilotversuch Luzerne-Anbau](#)

10/2019

[LMBV konkret 05/2019](#)

[LMBV konkret 05/2019](#)

10/2019

[Machbarkeitsstudie zur Verlegung der Pleiße außerhalb des Kippenbereichs und Durchleitung durch die Witznitzer Seen](#)

BERGBAU · SANIERUNG · ZUKUNFT



[Machbarkeitsstudie zur Verlegung der Pleiße außerhalb des Kippenbereichs und Durchleitung durch die Witznitzer Seen](#)

09/2019

[Monographie – deutsche Fassung](#)

[Monographie – deutsche Fassung](#)

07/2019

[Innovative Grundwasserreinigung am Altstandort Kupferhammer](#)

[Innovative Grundwasserreinigung am Altstandort Kupferhammer](#)

07/2019

[LMBV konkret 04/2019](#)

[LMBV konkret 04/2019](#)

06/2019

[Impulse für die Regionalentwicklung in Sachsen 2018](#)

[Impulse für die Regionalentwicklung in Sachsen 2018](#)

06/2019

[Fließgewässermonitoring Pleiße 2018](#)

[Fließgewässermonitoring Pleiße 2018](#)

06/2019

[Grundwassermonitoring Kippe Witznitz 2018](#)

[Grundwassermonitoring Kippe Witznitz 2018](#)

05/2019

[LMBV konkret 03/2019](#)

[LMBV konkret 03/2019](#)

05/2019

[Sanierungsbericht 2018](#)

[Sanierungsbericht 2018](#)

05/2019

[Die schonende Sprengverdichtung](#)

[Die schonende Sprengverdichtung](#)

05/2019

[Überleiter 3a – Vom Blunoer Südsee zum Neuwieser See](#)

[Überleiter 3a – Vom Blunoer Südsee zum Neuwieser See](#)

05/2019

[Überleiter 3 – Vom Sabrodter See zum Blunoer Südsee](#)

[Überleiter 3 – Vom Sabrodter See zum Blunoer Südsee](#)

04/2019

[Überleiter 9 \(Barbara-Kanal\) – Vom Geierswalder See zum Partwitzer See](#)

[Überleiter 9 \(Barbara-Kanal\) – Vom Geierswalder See zum Partwitzer See](#)

04/2019

[Daten und Fakten 2018](#)

[Daten und Fakten 2018](#)

BERGBAU · SANIERUNG · ZUKUNFT



03/2019

[LMBV konkret 02/2019](#)

[LMBV konkret 02/2019](#)

03/2019

[Sachstandsbericht Gesamtbetrachtung 2018](#)

[Sachstandsbericht Gesamtbetrachtung 2018](#)

03/2019

[Bericht Pilotversuch Luzerne-Anbau 2018](#)

[Bericht Pilotversuch Luzerne-Anbau 2018](#)

03/2019

[Monitoring Eisenbelastung – Spree + Talsperre Spremberg – Jahresbericht 2019](#)

[Monitoring Eisenbelastung – Spree + Talsperre Spremberg – Jahresbericht 2019](#)

03/2019

[Geschäftsbericht LMBV 2018](#)

[Geschäftsbericht LMBV 2018](#)

02/2019

[Sicherung der Gewässergüte in Bergbaufolgeseen Mitteldeutschlands](#)

[Sicherung der Gewässergüte in Bergbaufolgeseen Mitteldeutschlands](#)

02/2019

[LMBV konkret 01/2019](#)

[LMBV konkret 01/2019](#)

01/2019

[Wasserwirtschaftlicher Jahresbericht 2018](#)

[Wasserwirtschaftlicher Jahresbericht 2018](#)

12/2018

[LMBV konkret 06/2018](#)

[LMBV konkret 06/2018](#)

12/2018

[20 Jahre Flutung Südraum Leipzig](#)

[20 Jahre Flutung Südraum Leipzig](#)

12/2018

[2018 / Impressionen – Ein Jahr mit der LMBV](#)

[2018 / Impressionen – Ein Jahr mit der LMBV](#)

12/2018

[Schwallwellengefahr](#)

[Schwallwellengefahr](#)

10/2018

[Grundwassermonitoring Kippe Witznitz 2017](#)

[Grundwassermonitoring Kippe Witznitz 2017](#)

10/2018

BERGBAU · SANIERUNG · ZUKUNFT



[LMBV konkret 05/2018](#)

[LMBV konkret 05/2018](#)

09/2018

[Bericht Wirksamkeitsprüfung Reduzierung Eisenbelastung der Pleiße 2018](#)

[Bericht Wirksamkeitsprüfung Reduzierung Eisenbelastung der Pleiße 2018](#)

08/2018

[Boden- und Grundwassersanierung im Industriepark Schwarze Pumpe](#)

[Boden- und Grundwassersanierung im Industriepark Schwarze Pumpe](#)

08/2018

[Bericht Pilotversuch Anbau Luzerne 2017](#)

[Bericht Pilotversuch Anbau Luzerne 2017](#)

08/2018

[Landschaften im Wandel – Die neuen Seen der Lausitz](#)

[Landschaften im Wandel – Die neuen Seen der Lausitz](#)

07/2018

[LMBV konkret 04/2018](#)

[LMBV konkret 04/2018](#)

07/2018

[Bericht Südeinleitung Kahnsdorf EHS Sedimentation 2018](#)

[Bericht Südeinleitung Kahnsdorf EHS Sedimentation 2018](#)

07/2018

[Anfahrt Zentrale/Betrieb Lausitz](#)

[Anfahrt Zentrale/Betrieb Lausitz](#)

06/2018

[Sicherheit nach dem Bergbau – Verdichtung von Kippenböden](#)

[Sicherheit nach dem Bergbau – Verdichtung von Kippenböden](#)

06/2018

[Impulse für die Regionalentwicklung in Sachsen 2017](#)

[Impulse für die Regionalentwicklung in Sachsen 2017](#)

06/2018

[LMBV konkret 03/2018](#)

[LMBV konkret 03/2018](#)

05/2018

[Sanierungsbericht 2017](#)

[Sanierungsbericht 2017](#)

05/2018

[LMBV RSV Informationsveranstaltung Borna AE V2 2 \(2018\)](#)

[LMBV RSV Informationsveranstaltung Borna AE V2 2 \(2018\)](#)

04/2018

[Wassertiefenkarte Zwenkauer See \(Details\)](#)

BERGBAU · SANIERUNG · ZUKUNFT



[Wassertiefenkarte Zwenkauer See \(Details\)](#)

04/2018

[Wassertiefenkarte Zwenkauer See](#)

[Wassertiefenkarte Zwenkauer See](#)

04/2018

[Wassertiefenkarte Wallendorfer See – Rassnitzer See \(Details\)](#)

[Wassertiefenkarte Wallendorfer See – Rassnitzer See \(Details\)](#)

04/2018

[Wassertiefenkarte Wallendorfer See – Rassnitzer See](#)

[Wassertiefenkarte Wallendorfer See – Rassnitzer See](#)

04/2018

[Wassertiefenkarte Stoermthaler See](#)

[Wassertiefenkarte Stoermthaler See](#)

04/2018

[Wassertiefenkarte Seelhausener See](#)

[Wassertiefenkarte Seelhausener See](#)

04/2018

[Wassertiefenkarte Schladitzer See](#)

[Wassertiefenkarte Schladitzer See](#)

04/2018

[Wassertiefenkarte Runstedter See](#)

[Wassertiefenkarte Runstedter See](#)

04/2018

[Wassertiefenkarte Markkleeberger See](#)

[Wassertiefenkarte Markkleeberger See](#)

04/2018

[Wassertiefenkarte Landschaftssee Köckern](#)

[Wassertiefenkarte Landschaftssee Köckern](#)

04/2018

[Wassertiefenkarte Kahnsdorfer See – Hainer See \(Details\)](#)

[Wassertiefenkarte Kahnsdorfer See – Hainer See \(Details\)](#)

04/2018

[Wassertiefenkarte Kahnsdorfer See – Hainer See](#)

[Wassertiefenkarte Kahnsdorfer See – Hainer See](#)

04/2018

[Wassertiefenkarte Holzweißiger Ost-See – Ludwigsee – Paupitzscher See – Neuhauser See](#)

[Wassertiefenkarte Holzweißiger Ost-See – Ludwigsee – Paupitzscher See – Neuhauser See](#)

04/2018

[Wassertiefenkarte Haselbacher See](#)

[Wassertiefenkarte Haselbacher See](#)

BERGBAU · SANIERUNG · ZUKUNFT



04/2018

[Wassertiefenkarte Großkaynaer See](#)

[Wassertiefenkarte Großkaynaer See](#)

04/2018

[Wassertiefenkarte Großer Goitzschese](#)

[Wassertiefenkarte Großer Goitzschese](#)

04/2018

[Wassertiefenkarte Gröberner See](#)

[Wassertiefenkarte Gröberner See](#)

04/2018

[Wassertiefenkarte Gremminer See](#)

[Wassertiefenkarte Gremminer See](#)

04/2018

[Wassertiefenkarte Grabschützer See – Zwochauer See – Werbeliner See](#)

[Wassertiefenkarte Grabschützer See – Zwochauer See – Werbeliner See](#)

04/2018

[Wassertiefenkarte Geiseltalsee \(Details\)](#)

[Wassertiefenkarte Geiseltalsee \(Details\)](#)

04/2018

[Wassertiefenkarte Geiseltalsee](#)

[Wassertiefenkarte Geiseltalsee](#)

04/2018

[Wassertiefenkarte Cospudener See](#)

[Wassertiefenkarte Cospudener See](#)

04/2018

[Daten und Fakten 2017](#)

[Daten und Fakten 2017](#)

03/2018

[LMBV konkret 02/2018](#)

[LMBV konkret 02/2018](#)

02/2018

[LMBV konkret 01/2018](#)

[LMBV konkret 01/2018](#)

01/2018

[Wasserwirtschaftlicher Jahresbericht 2017](#)

[Wasserwirtschaftlicher Jahresbericht 2017](#)

01/2018

[Gewässerausbau des Lober in Delitzsch – Maßnahmen zum Arten- und Biotopschutz](#)

[Gewässerausbau des Lober in Delitzsch – Maßnahmen zum Arten- und Biotopschutz](#)

01/2018

BERGBAU · SANIERUNG · ZUKUNFT



[Landschaften im Wandel - Bergbaufolgeseen in Mitteldeutschland](#)

[Landschaften im Wandel - Bergbaufolgeseen in Mitteldeutschland](#)

01/2018

[Geschäftsbericht LMBV 2017](#)

[Geschäftsbericht LMBV 2017](#)

12/2017

[In-Lake-Neutralisation von Bergbaufolgeseen](#)

[In-Lake-Neutralisation von Bergbaufolgeseen](#)

12/2017

[Sedimentationsuntersuchung Pleiße gesamt 2017](#)

[Sedimentationsuntersuchung Pleiße gesamt 2017](#)

12/2017

[Instationäre Modellierung Kahnsdorfer See 2018](#)

[Instationäre Modellierung Kahnsdorfer See 2018](#)

12/2017

[2017 / In Bewegung - LMBV-Impressionen](#)

[2017 / In Bewegung - LMBV-Impressionen](#)

12/2017

[LMBV konkret 06/2017](#)

[LMBV konkret 06/2017](#)

11/2017

[Sanierung des Kuthteiches - Restloch 38](#)

[Sanierung des Kuthteiches - Restloch 38](#)

10/2017

[LMBV konkret 05/2017](#)

[LMBV konkret 05/2017](#)

10/2017

[Pilotversuch Luzerne Anbau 2016 mit Ergänzung](#)

[Pilotversuch Luzerne Anbau 2016 mit Ergänzung](#)

08/2017

[Lösungen der LMBV für eine saubere Spree \(Spreegebiet Südraum\)](#)

[Lösungen der LMBV für eine saubere Spree \(Spreegebiet Südraum\)](#)

08/2017

[Grundlagenermittlung Umverlegung Pleiße Kahnsdorfer See 2017](#)

[Grundlagenermittlung Umverlegung Pleiße Kahnsdorfer See 2017](#)

07/2017

[LMBV konkret 04/2017](#)

[LMBV konkret 04/2017](#)

07/2017

[LMBV konkret 03/2017](#)

BERGBAU · SANIERUNG · ZUKUNFT



[LMBV konkret 03/2017](#)

07/2017

[Gesamtbetrachtung 2017](#)

[Gesamtbetrachtung 2017](#)

06/2017

[Impulse für die Regionalentwicklung in Sachsen 2016](#)

[Impulse für die Regionalentwicklung in Sachsen 2016](#)

06/2017

[Schutzmaßnahmen vor ansteigendem Grundwasser – Komplexlösung Südgraben Altdöbern](#)

[Schutzmaßnahmen vor ansteigendem Grundwasser – Komplexlösung Südgraben Altdöbern](#)

06/2017

[Schutzmaßnahmen vor ansteigendem Grundwasser – Komplexe Pumpenlösung in Senftenberg](#)

[Schutzmaßnahmen vor ansteigendem Grundwasser – Komplexe Pumpenlösung in Senftenberg](#)

05/2017

[Grundwassermonitoring 2016](#)

[Grundwassermonitoring 2016](#)

05/2017

[Fließgewässermonitoring Pleiße 2016](#)

[Fließgewässermonitoring Pleiße 2016](#)

05/2017

[Sanierungsbericht 2016](#)

[Sanierungsbericht 2016](#)

05/2017

[Untersuchung Flächennutzung Einzugsgebiet Pleiße 2017](#)

[Untersuchung Flächennutzung Einzugsgebiet Pleiße 2017](#)

04/2017

[Daten und Fakten 2016](#)

[Daten und Fakten 2016](#)

04/2017

[Geschäftsbericht LMBV 2016](#)

[Geschäftsbericht LMBV 2016](#)

04/2017

[LMBV konkret 02/2017](#)

[LMBV konkret 02/2017](#)

04/2017

[Hydrogeologische Modellierung Flächennutzungsänderung 2017](#)

[Hydrogeologische Modellierung Flächennutzungsänderung 2017](#)

02/2017

[LMBV konkret 01/2017](#)

[LMBV konkret 01/2017](#)

BERGBAU · SANIERUNG · ZUKUNFT



02/2017

[Gewässerverbindung vom Markkleeberger See zur Pleiße](#)
[Gewässerverbindung vom Markkleeberger See zur Pleiße](#)

02/2017

[Gewässerverbindung Störmthaler See – Markkleeberger See](#)
[Gewässerverbindung Störmthaler See – Markkleeberger See](#)

01/2017

[Wasserwirtschaftlicher Jahresbericht 2016](#)
[Wasserwirtschaftlicher Jahresbericht 2016](#)

01/2017

[Überleiter 11 \(Ilse-Kanal\) – Vom Großräschener See zum Sedlitzer See](#)
[Überleiter 11 \(Ilse-Kanal\) – Vom Großräschener See zum Sedlitzer See](#)

12/2016

[2016 / Wege – Strecken – Spuren: LMBV-Impressionen](#)
[2016 / Wege – Strecken – Spuren: LMBV-Impressionen](#)

12/2016

[LMBV konkret 06/2016](#)
[LMBV konkret 06/2016](#)

10/2016

[Einblicke – Facetten der Bergbausanierung 2016](#)
[Einblicke – Facetten der Bergbausanierung 2016](#)

10/2016

[Grubenwasserreinigungsanlage Rainitz](#)
[Grubenwasserreinigungsanlage Rainitz](#)

10/2016

[LMBV konkret 05/2016](#)
[LMBV konkret 05/2016](#)

07/2016

[LMBV konkret 04/2016](#)
[LMBV konkret 04/2016](#)

07/2016

[Insights – rehabilitation of the open-cast mining area 2016](#)
[Insights – rehabilitation of the open-cast mining area 2016](#)

06/2016

[Grundwassermonitoring 2015](#)
[Grundwassermonitoring 2015](#)

06/2016

[LMBV konkret 03/2016](#)
[LMBV konkret 03/2016](#)

06/2016

BERGBAU · SANIERUNG · ZUKUNFT



[Fließgewässermonitoring Pleiße 2015](#)

[Fließgewässermonitoring Pleiße 2015](#)

06/2016

[Gesamtbetrachtung Stand 2016](#)

[Gesamtbetrachtung Stand 2016](#)

05/2016

[Pilotversuch Luzerne Anbau 2015](#)

[Pilotversuch Luzerne Anbau 2015](#)

05/2016

[Anfahrt Betrieb Mitteldeutschland](#)

[Anfahrt Betrieb Mitteldeutschland](#)

04/2016

[Wasserwirtschaftlicher Jahresbericht 2015](#)

[Wasserwirtschaftlicher Jahresbericht 2015](#)

04/2016

[LMBV konkret 02/2016](#)

[LMBV konkret 02/2016](#)

04/2016

[Einblicke – Facetten der Bergbausanierung 2016](#)

[Einblicke – Facetten der Bergbausanierung 2016](#)

03/2016

[Flutungs- und Wasserbehandlungs-Nachsorgekonzept Mitteldeutschland 2016](#)

[Flutungs- und Wasserbehandlungs-Nachsorgekonzept Mitteldeutschland 2016](#)

02/2016

[LMBV konkret 01/2016](#)

[LMBV konkret 01/2016](#)

02/2016

[Geschäftsbericht LMBV 2015](#)

[Geschäftsbericht LMBV 2015](#)

12/2015

[„20 Jahre Wissenschaft & Kompetenz“ – Film zur LMBV-Barbarafeier 2015](#)

[„20 Jahre Wissenschaft & Kompetenz“ – Film zur LMBV-Barbarafeier 2015](#)

09/2015

[Sedimentationsräume Einzugsgebiet 2015](#)

[Sedimentationsräume Einzugsgebiet 2015](#)

08/2015

[Flächennutzung im Einzugsgebiet 2015](#)

[Flächennutzung im Einzugsgebiet 2015](#)

07/2015

[Tagebau Nachterstedt – Fortgang der Sanierung bis 2015](#)

BERGBAU · SANIERUNG · ZUKUNFT



[Tagebau Nachterstedt – Fortgang der Sanierung bis 2015](#)

07/2015

[LMBV im Leipziger Neuseenland – Rüttelstopfverdichtung am Harthkanal](#)

[LMBV im Leipziger Neuseenland – Rüttelstopfverdichtung am Harthkanal](#)

04/2015

[Geschäftsbericht LMBV 2014](#)

[Geschäftsbericht LMBV 2014](#)

12/2014

[Sickerschlitz Vorplanung 2014](#)

[Sickerschlitz Vorplanung 2014](#)

07/2014

[Überleiter 1 – Vom Spreetaler See zum Sabrodter See](#)

[Überleiter 1 – Vom Spreetaler See zum Sabrodter See](#)

07/2014

[Großpösna: Die WANNE ist voll! Der Störmthaler See wird eröffnet](#)

[Großpösna: Die WANNE ist voll! Der Störmthaler See wird eröffnet](#)

05/2014

[Abschlussbericht Phasen 1 und 2 Grundwasserwiederanstieg 2014](#)

[Abschlussbericht Phasen 1 und 2 Grundwasserwiederanstieg 2014](#)

05/2014

[Anfahrt Betrieb Kali-Spat-Erz](#)

[Anfahrt Betrieb Kali-Spat-Erz](#)

03/2014

[Wassertiefenkarte Bockwitzer See](#)

[Wassertiefenkarte Bockwitzer See](#)

03/2014

[Geschäftsbericht LMBV 2013](#)

[Geschäftsbericht LMBV 2013](#)

02/2014

[Auf dem Weg – Lösungen für eine saubere Spree – Zwischenbilanz 2014](#)

[Auf dem Weg – Lösungen für eine saubere Spree – Zwischenbilanz 2014](#)

02/2013

[Geschäftsbericht LMBV 2012](#)

[Geschäftsbericht LMBV 2012](#)

02/2013

[Eines Bergmannes Rückblick – Erfolge und Niederlagen, Lösungen und Herausforderungen beim Sanieren](#)

[Eines Bergmannes Rückblick – Erfolge und Niederlagen, Lösungen und Herausforderungen beim Sanieren](#)

02/2013

[Vom Gruben- zum Seenland – Vom Wandel einer Landschaft durch die Bergbausanierer](#)

[Vom Gruben- zum Seenland – Vom Wandel einer Landschaft durch die Bergbausanierer](#)

BERGBAU · SANIERUNG · ZUKUNFT



02/2013

[Lösungen für eine saubere Spree – Eine erste Zwischenbilanz 2013](#)

[Lösungen für eine saubere Spree – Eine erste Zwischenbilanz 2013](#)

02/2013

[Lösungen für eine saubere Spree – Umsetzung des Spezialschiffs „Barbara“ zur Inlakebehandlung des Schlabendorfer Sees](#)

[Lösungen für eine saubere Spree – Umsetzung des Spezialschiffs „Barbara“ zur Inlakebehandlung des Schlabendorfer Sees](#)

02/2013

[Seenhochzeit in der Lausitz – Eröffnung des Koschener Kanals \(Überleiter 12\)](#)

[Seenhochzeit in der Lausitz – Eröffnung des Koschener Kanals \(Überleiter 12\)](#)

02/2013

[Lösungen für eine saubere Spree – Sofortmaßnahme Kanal zur Grubenwasserreinigungsanlage für das Vetschauer Mühlenfließ](#)

[Lösungen für eine saubere Spree – Sofortmaßnahme Kanal zur Grubenwasserreinigungsanlage für das Vetschauer Mühlenfließ](#)

02/2013

[Lösungen für eine saubere Spree – Sofortmaßnahme Inlakebehandlung](#)

[Lösungen für eine saubere Spree – Sofortmaßnahme Inlakebehandlung](#)

02/2013

[Lösungen für eine saubere Spree – Erste Sofortmaßnahmen der LMBV 2013](#)

[Lösungen für eine saubere Spree – Erste Sofortmaßnahmen der LMBV 2013](#)

08/2012

[Überleiter 12 \(Koschener Kanal\) – Vom Senftenberger See zum Geierswalder See](#)

[Überleiter 12 \(Koschener Kanal\) – Vom Senftenberger See zum Geierswalder See](#)

08/2012

[Überleiter 6 – Vom Neuwieser See zum Partwitzer See](#)

[Überleiter 6 – Vom Neuwieser See zum Partwitzer See](#)

06/2012

[Stausee Rötha Modellierung 2012](#)

[Stausee Rötha Modellierung 2012](#)

02/2012

[Geschäftsbericht LMBV 2011](#)

[Geschäftsbericht LMBV 2011](#)

02/2012

[Das Geiseltal im Wandel – Ein See ist gewachsen](#)

[Das Geiseltal im Wandel – Ein See ist gewachsen](#)

05/2011

[Stählerne Riesen in den Schlabendorfer Feldern 1](#)

[Stählerne Riesen in den Schlabendorfer Feldern 1](#)

BERGBAU · SANIERUNG · ZUKUNFT



05/2011

[Stählerne Riesen in den Schlabendorfer Feldern 2](#)

[Stählerne Riesen in den Schlabendorfer Feldern 2](#)

03/2011

[Geschäftsbericht LMBV 2010](#)

[Geschäftsbericht LMBV 2010](#)

02/2011

[Das Lausitzer Seenland – Eine Landschaft im Entstehen](#)

[Das Lausitzer Seenland – Eine Landschaft im Entstehen](#)

12/2010

[Zu neuen Ufern. Perspektiven für Freizeit und Tourismus](#)

[Zu neuen Ufern. Perspektiven für Freizeit und Tourismus](#)

10/2010

[Entgelttarifvertrag LMBV mbH vom 04.10.2010](#)

[Entgelttarifvertrag LMBV mbH vom 04.10.2010](#)

10/2010

[Entgeltgruppenkatalog \(Anlage 1\)](#)

[Entgeltgruppenkatalog \(Anlage 1\)](#)

06/2010

[Überleiter 10 \(Sornoer Kanal\) – Vom Geierswalder See zum Sedlitzer See](#)

[Überleiter 10 \(Sornoer Kanal\) – Vom Geierswalder See zum Sedlitzer See](#)

04/2010

[Geschäftsbericht LMBV 2009](#)

[Geschäftsbericht LMBV 2009](#)

02/2010

[Einblicke in das Unternehmen LMBV](#)

[Einblicke in das Unternehmen LMBV](#)

02/2010

[Einblicke in das Unternehmen LMBV](#)

[Einblicke in das Unternehmen LMBV](#)

02/2010

[Einblicke in das Unternehmen LMBV](#)

[Einblicke in das Unternehmen LMBV](#)

02/2010

[Internationaler Bergbau + Umwelt Sanierungs Congress der LMBV 2010](#)

[Internationaler Bergbau + Umwelt Sanierungs Congress der LMBV 2010](#)

02/2010

[Einblicke in das Unternehmen LMBV](#)

[Einblicke in das Unternehmen LMBV](#)

01/2010

BERGBAU · SANIERUNG · ZUKUNFT



[Überleiter 5 - Vom Bergener See zum Neuwieser See](#)

[Überleiter 5 - Vom Bergener See zum Neuwieser See](#)

01/2010

[Überleiter 4 - Bergener See](#)

[Überleiter 4 - Bergener See](#)

01/2010

[Überleiter 2 - Vom Sabrodter See zum Bergener See](#)

[Überleiter 2 - Vom Sabrodter See zum Bergener See](#)

12/2009

[Landschaften nach dem Bergbau. Von Tagebauen zu Seen](#)

[Landschaften nach dem Bergbau. Von Tagebauen zu Seen](#)

05/2009

[Liegenschaften, Standorte, Landschaften. Das Immobilienangebot der LMBV](#)

[Liegenschaften, Standorte, Landschaften. Das Immobilienangebot der LMBV](#)

02/2009

[Von der Goitsche zur Goitsche - Vom Tagebau zur LandART](#)

[Von der Goitsche zur Goitsche - Vom Tagebau zur LandART](#)

12/2008

[Überleiter 8 \(Rosendorfer Kanal\) - Vom Partwitzer See zum Sedlitzer See](#)

[Überleiter 8 \(Rosendorfer Kanal\) - Vom Partwitzer See zum Sedlitzer See](#)

12/2008

[Überleiter 7 - Vom Blunoer Südsee zum Partwitzer See](#)

[Überleiter 7 - Vom Blunoer Südsee zum Partwitzer See](#)

02/2008

[15 Jahre GVV - Sanierungsbergbau der GVV in Sachsen, Sachsen-Anhalt und Thüringen](#)

[15 Jahre GVV - Sanierungsbergbau der GVV in Sachsen, Sachsen-Anhalt und Thüringen](#)

02/2008

[Rückblicke 2008 - Wasserkunst und Wasserkünstler](#)

[Rückblicke 2008 - Wasserkunst und Wasserkünstler](#)

02/2007

[Rutschung „P“ am Tagebau Berzdorf](#)

[Rutschung „P“ am Tagebau Berzdorf](#)

02/2007

[Rückblicke 2007](#)

[Rückblicke 2007](#)

02/2007

[Neue Seen - Alte Gruben - Wasserwirtschaftliche Aufgaben der LMBV](#)

[Neue Seen - Alte Gruben - Wasserwirtschaftliche Aufgaben der LMBV](#)

06/2006

[Allgemeinverfügung Speicherbecken Borna Anlage 1](#)

BERGBAU · SANIERUNG · ZUKUNFT



[Allgemeinverfügung Speicherbecken Borna Anlage 1](#)

02/2006

[Abschied von einer 60-jährigen – Eine Förderbrücke muss weichen](#)

[Abschied von einer 60-jährigen – Eine Förderbrücke muss weichen](#)

02/2006

[Rückblicke 2006 – Das Bergwerk ehren und vermehren](#)

[Rückblicke 2006 – Das Bergwerk ehren und vermehren](#)

02/2006

[Sanierung der Teerdeponie Zerze – „... das Gras drüber wachse“ – Ein Generationenprojekt der LMBV](#)

[Sanierung der Teerdeponie Zerze – „... das Gras drüber wachse“ – Ein Generationenprojekt der LMBV](#)

02/2005

[Vom Bergmann zum Seemann – Bergbauing. Klaus Zschiedrich gestaltet Bergbaufolgeseen](#)

[Vom Bergmann zum Seemann – Bergbauing. Klaus Zschiedrich gestaltet Bergbaufolgeseen](#)

02/2005

[Rückblicke 2005 – Investition Zukunft](#)

[Rückblicke 2005 – Investition Zukunft](#)

02/2004

[Vom Tagebau Berzdorf zum Berzdorfer See](#)

[Vom Tagebau Berzdorf zum Berzdorfer See](#)

02/2004

[10 Jahre Bergbausanierung durch die LMBV](#)

[10 Jahre Bergbausanierung durch die LMBV](#)

02/2004

[Rückblicke 2004 – Zeitläufe](#)

[Rückblicke 2004 – Zeitläufe](#)

11/2002

[Die Avifauna der Goitzsche](#)

[Die Avifauna der Goitzsche](#)

11/2002

[Die Goitzsche – eine Gebietsbeschreibung](#)

[Die Goitzsche – eine Gebietsbeschreibung](#)

02/2002

[Das Geiseltal im Wandel – Der Weg bis zum Flutungsstart](#)

[Das Geiseltal im Wandel – Der Weg bis zum Flutungsstart](#)

02/2002

[Rückblicke 2002](#)

[Rückblicke 2002](#)

02/2001

[Das Ende der Saurier – Großgeräte am Schluss ihres Einsatzes](#)

[Das Ende der Saurier – Großgeräte am Schluss ihres Einsatzes](#)

BERGBAU · SANIERUNG · ZUKUNFT



02/2000

[Sprengungen TB Meuro, Brieske, HKW Cottbus](#)

[Sprengungen TB Meuro, Brieske, HKW Cottbus](#)

02/2000

[Rückblicke 2000 – Neue Brücken für die Lausitz](#)

[Rückblicke 2000 – Neue Brücken für die Lausitz](#)

02/1999

[Vom Tagebau Olbersdorf zur 2. Sächsischen Landesgartenschau Zittau: Olbersdorf 1990](#)

[Vom Tagebau Olbersdorf zur 2. Sächsischen Landesgartenschau Zittau: Olbersdorf 1990](#)

02/1999

[Abschied vom Senftenberger Revier – Vom Tagebau Meuro zum Großräschener See](#)

[Abschied vom Senftenberger Revier – Vom Tagebau Meuro zum Großräschener See](#)

02/1999

[Rückblicke 1999 – Bilder aus dem Lausitzer Revier](#)

[Rückblicke 1999 – Bilder aus dem Lausitzer Revier](#)

02/1998

[Würdige Stilllegung Kraftwerk Schwarze Pumpe](#)

[Würdige Stilllegung Kraftwerk Schwarze Pumpe](#)

02/1997

[Sonderzug zum Tagebau Berzdorf](#)

[Sonderzug zum Tagebau Berzdorf](#)

02/1997

[Nach der Braunkohle](#)

[Nach der Braunkohle](#)

02/1997

[Nach der Braunkohle](#)

[Nach der Braunkohle](#)

02/1997

[Das Ende einer Legende](#)

[Das Ende einer Legende](#)

02/1995

[Bergbau in der Lausitz](#)

[Bergbau in der Lausitz](#)

02/1995

[Sonne – Der Industriestandort](#)

[Sonne – Der Industriestandort](#)

02/1995

[Lebensräume gestalten Herausforderungen an den Sanierungsbergbau](#)

[Lebensräume gestalten Herausforderungen an den Sanierungsbergbau](#)

02/1995

BERGBAU · SANIERUNG · ZUKUNFT



[Zeugen der Erdgeschichte - Der Tagebau Berzdorf](#)

[Zeugen der Erdgeschichte - Der Tagebau Berzdorf](#)

02/1995

[Wege zum naturnahen Wald](#)

[Wege zum naturnahen Wald](#)

02/1992

[Wald auf den Kippen der Lausitz](#)

[Wald auf den Kippen der Lausitz](#)

This is the preview of the "Madiathek Suchfeld mit Ergebnis-Liste" View.