

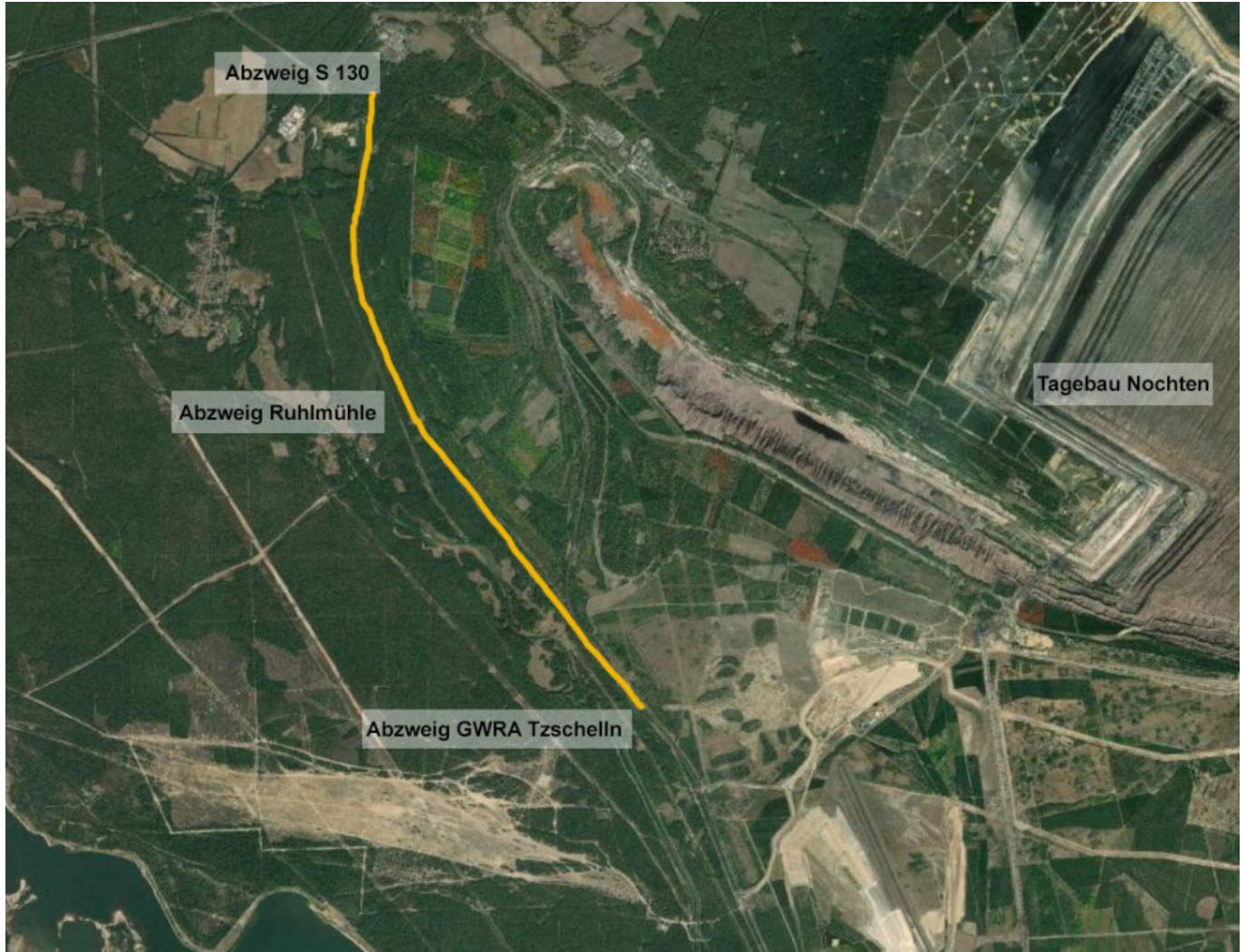
# Spreestraße für Filterbrunnen- Nachverwahrung temporär gesperrt

**Senftenberg/Boxberg.** Die Alt-Filterbrunnen im Randbereich des Tagebaus Nochten, die sich in LMBV-Verantwortung befinden, werden weiter gesichert. Nachdem 2018 auf dem ersten Bauabschnitt der auch als Spreestraße bekannten Kreisstraße K 8481 Brunnen verwahrt wurden, erfolgen nun weitere Verwahrarbeiten. Dazu sind auf dem gut 6 km langen Abschnitt Bohrarbeiten auf der Fahrbahn notwendig.

Für diese Arbeiten ist vom 30. März 2020 bis einschließlich 29. Mai 2020 eine Vollsperrung der K 8481 zwischen dem Abzweig Grubenwasserreinigungsanlage (GWRA) Tzschelln und der S 130 erforderlich. Die Sperrung erfolgt dabei in zwei Etappen. In der ersten Etappe ist die K 8481 zwischen dem Abzweig Ruhlmühle und der S 130 bis Mitte April betroffen. Danach erfolgt die Sperrung innerhalb der 2. Etappe vom Abzweig Ruhlmühle bis zur GWRA Tzschelln.

Die Zufahrt zur Ruhlmühle ist während der Sperrung über die B 156/K 8481 (1. Etappe) oder über die S 130/K 8481 (2. Etappe) gewährleistet.

Die LMBV und ihre Auftragnehmer sind bemüht, die Beeinträchtigungen durch die Vollsperrung möglichst gering zu halten.



Der gesperrte Streckenabschnitt liegt zwischen der S 130 und der GWRA Tzschelln.