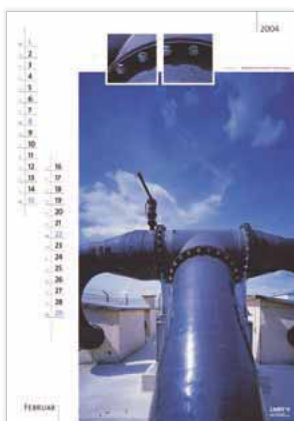
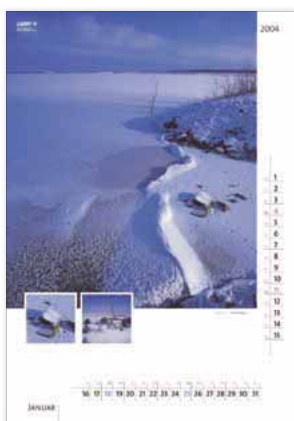


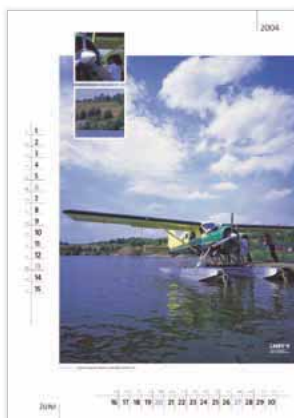
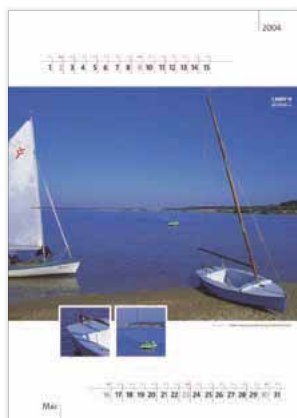
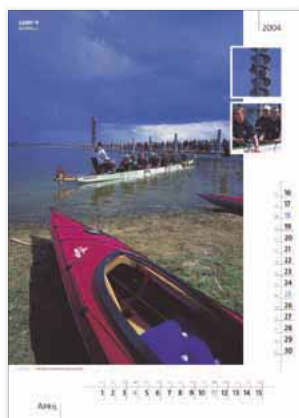
WASSERLÄUFE

An-Sichten rund um den Sanierungsbergbau



Herausgeber

LMBV
 Unternehmenskommunikation
 Karl-Liebknecht-Straße 33
 10178 Berlin
 www.lmbv.de



LMBV Sachsen-Anhalt

Brehnaer Straße 43
 06749 Bitterfeld
 Telefon 03493/64-1747
 Telefax 03493/64-1544

LMBV Westsachsen/Thüringen

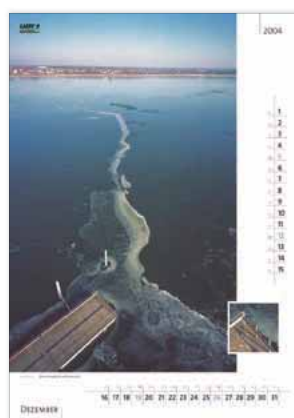
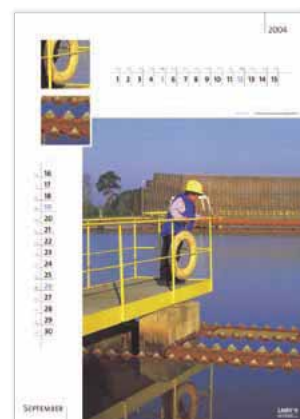
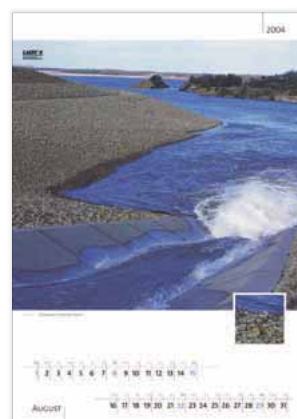
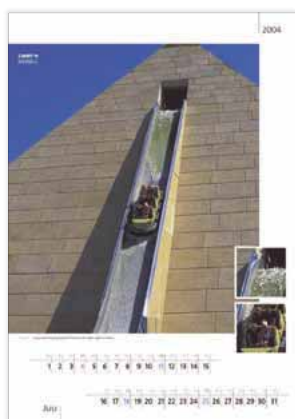
Leipziger Straße 34
 04579 Espenhain
 Telefon 03433/21-3647
 Telefax 03433/21-3505

LMBV Brandenburg

Franz-Mehring-Straße
 01968 Senftenberg / OT Brieske
 Telefon 03573/84-14095
 Telefax 03573/84-14639

LMBV Ostsachsen

Thomas-Müntzer-Straße 25
 02977 Hoyerswerda
 Telefon 03571/43-6661
 Telefax 03571/43-6698



LMBV Geschäftsführung

Karl-Liebknecht-Straße 33
 10178 Berlin
 Telefon 030/2451-3028
 Telefax 030/2451-3001



Angefroren Restloch Bluno

DO	1
FR	2
SA	3
SO	4
MO	5
DI	6
MI	7
DO	8
FR	9
SA	10
SO	11
MO	12
DI	13
MI	14
DO	15

FR	SA	SO	MO	DI	MI	DO	FR	SA	SO	MO	DI	MI	DO	FR	SA
16	17	18	19	20	21	22	23	24	25	26	27	28	29	30	31

SO	1
MO	2
DI	3
MI	4
DO	5
FR	6
SA	7
SO	8
MO	9
DI	10
MI	11
DO	12
FR	13
SA	14
SO	15

MO	16
DI	17
MI	18
DO	19
FR	20
SA	21
SO	22
MO	23
DI	24
MI	25
DO	26
FR	27
SA	28
SO	29



Angebunden Pumpstation bei Störmthal / Südraum Leipzig





LMBV 
Lausitzer und Mitteldeutsche
 Bergbau-Verwaltungsgesellschaft mbH

Angelegt Biotop im ehemaligen Tagebau Kleinleipisch



MO	DI	MI	DO	FR	SA	SO	MO	DI	MI	DO	FR	SA	SO	MO
1	2	3	4	5	6	7	8	9	10	11	12	13	14	15

DI	MI	DO	FR	SA	SO	MO	DI	MI	DO	FR	SA	SO	MO	DI	MI
16	17	18	19	20	21	22	23	24	25	26	27	28	29	30	31

MÄRZ



Angerudert Erste Nutzer: Drachenboot auf der Goitzsche

FR	16
SA	17
SO	18
MO	19
DI	20
MI	21
DO	22
FR	23
SA	24
SO	25
MO	26
DI	27
MI	28
DO	29
FR	30

DO	FR	SA	SO	MO	DI	MI	DO	FR	SA	SO	MO	DI	MI	DO
1	2	3	4	5	6	7	8	9	10	11	12	13	14	15

SA	SO	MO	DI	MI	DO	FR	SA	SO	MO	DI	MI	DO	FR	SA
1	2	3	4	5	6	7	8	9	10	11	12	13	14	15



LMBV 
 Lusatzer und Mitteldeutsche
 Bergbau-Versicherungsgesellschaft mbH



Angesegelt Parallel: Sanierung und Nachnutzung am Restloch Koschen

SO	MO	DI	MI	DO	FR	SA	SO	MO	DI	MI	DO	FR	SA	SO	MO
16	17	18	19	20	21	22	23	24	25	26	27	28	29	30	31

DI	1
MI	2
DO	3
FR	4
SA	5
SO	6
MO	7
DI	8
MI	9
DO	10
FR	11
SA	12
SO	13
MO	14
DI	15



LMBV 
Lausitzer und Mitteldresche
 Bergbau-Verwaltungsgesellschaft mbH

Angeflogen Geplanter Wasserlandeplatz am künftigen Sedlitzer See

JUNI

MI	DO	FR	SA	SO	MO	DI	MI	DO	FR	SA	SO	MO	DI	MI
16	17	18	19	20	21	22	23	24	25	26	27	28	29	30

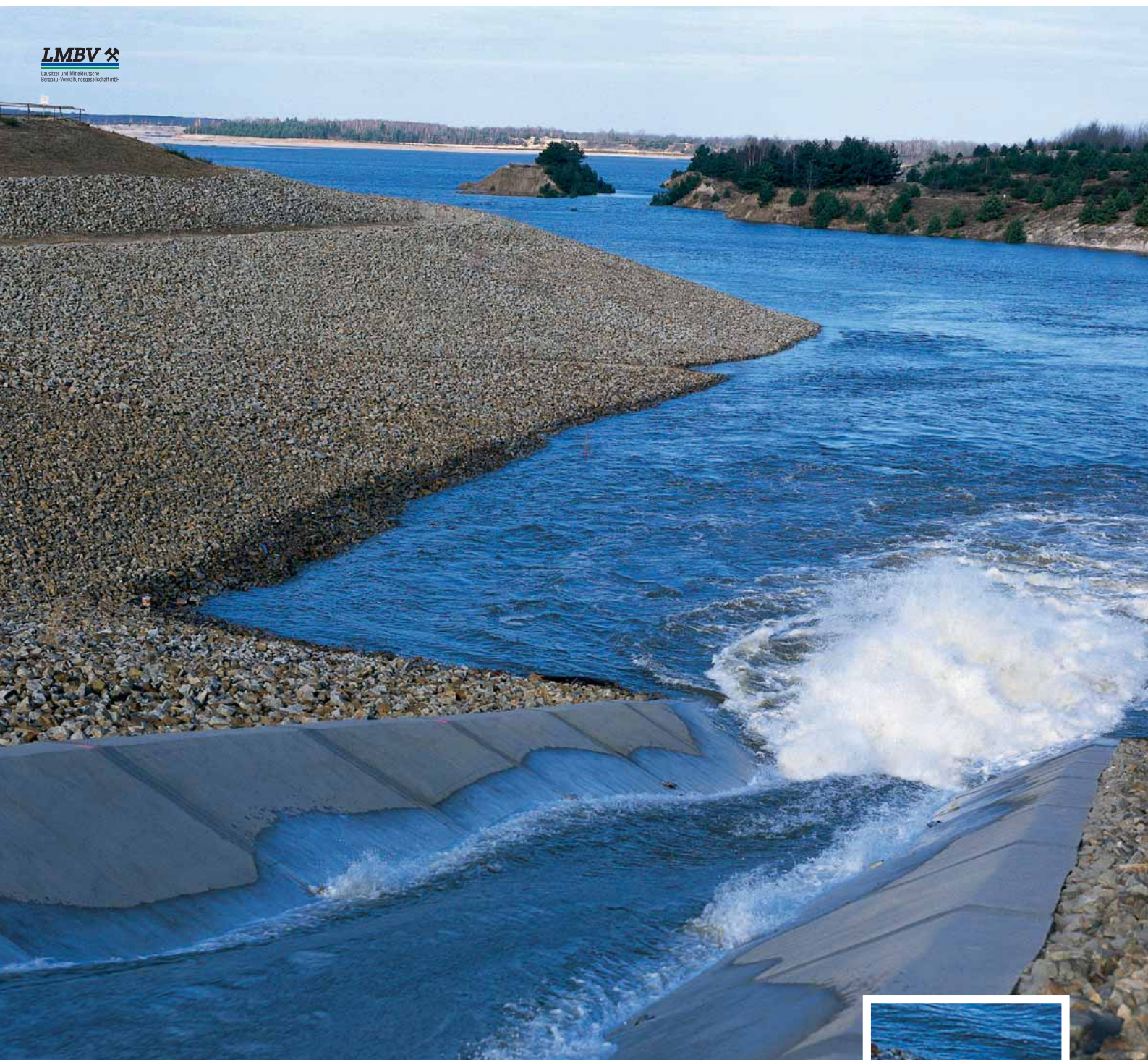


Angesagt Wasserspiele: Vergnügungspark Belantis am ehemaligen Tagebau Zwenkau

DO	FR	SA	SO	MO	DI	MI	DO	FR	SA	SO	MO	DI	MI	DO
1	2	3	4	5	6	7	8	9	10	11	12	13	14	15

FR	SA	SO	MO	DI	MI	DO	FR	SA	SO	MO	DI	MI	DO	FR	SA
16	17	18	19	20	21	22	23	24	25	26	27	28	29	30	31

JULI



Angestaut Flutungswasser für das Restloch Koschen



SO	MO	DI	MI	DO	FR	SA	SO	MO	DI	MI	DO	FR	SA	SO
1	2	3	4	5	6	7	8	9	10	11	12	13	14	15

AUGUST

MO	DI	MI	DO	FR	SA	SO	MO	DI	MI	DO	FR	SA	SO	MO	DI
16	17	18	19	20	21	22	23	24	25	26	27	28	29	30	31



MI	DO	FR	SA	SO	MO	DI	MI	DO	FR	SA	SO	MO	DI	MI
1	2	3	4	5	6	7	8	9	10	11	12	13	14	15

Angesteuert Grubenwasserreinigungsanlage Rainitz

DO	16
FR	17
SA	18
SO	19
MO	20
DI	21
MI	22
DO	23
FR	24
SA	25
SO	26
MO	27
DI	28
MI	29
DO	30

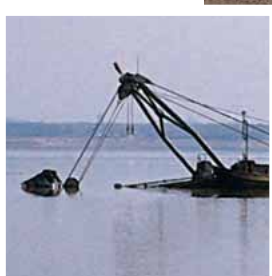




FR	1	
SA	2	
SO	3	
MO	4	
DI	5	
MI	6	
DO	7	
FR	8	SA 16
SA	9	SO 17
SO	10	MO 18
MO	11	DI 19
DI	12	MI 20
MI	13	DO 21
DO	14	FR 22
FR	15	SA 23
		SO 24
		MO 25
		DI 26
		MI 27
		DO 28
		FR 29
		SA 30
		SO 31

Angeleint Drachenfest am Haselbacher See

MO	1
DI	2
MI	3
DO	4
FR	5
SA	6
SO	7
MO	8
DI	9
MI	10
DO	11
FR	12
SA	13
SO	14
MO	15

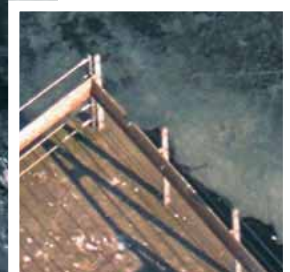


Angesaugt Schwimmbagger bei Sanierungsarbeiten in der Restlochkette

DI	MI	DO	FR	SA	SO	MO	DI	MI	DO	FR	SA	SO	MO	DI
16	17	18	19	20	21	22	23	24	25	26	27	28	29	30



MI	1
DO	2
FR	3
SA	4
SO	5
MO	6
DI	7
MI	8
DO	9
FR	10
SA	11
SO	12
MO	13
DI	14
MI	15



Angekommen Blick vom Pegelturm auf die Goitzsche

DEZEMBER

DO	FR	SA	SO	MO	DI	MI	DO	FR	SA	SO	MO	DI	MI	DO	FR
16	17	18	19	20	21	22	23	24	25	26	27	28	29	30	31