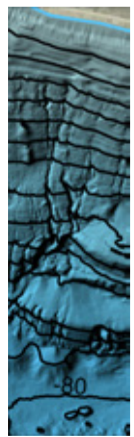


Stöbnitz

Mücheln

Braunsbedra

Der Normalwasserstand des Geiseltalsees beträgt +98,0 m NHN. Alle Tiefenangaben haben diesen Wert als Bezugsgröße.



- 10 m
- 20 m
- 30 m
- 40 m
- 50 m
- 60 m
- 70 m
- 80 m

Höhenlinien im Abstand von 5 m

0 0,2 0,4 0,6 0,8 1 km

Geiseltalsee (West)

Wassertiefen

Stand: Juni 2016 (Flutungsende: 2011)

Lausitzer und Mitteldeutsche Bergbau-Verwaltungsgesellschaft mbH • Walter-Köhn-Straße 2 • 04356 Leipzig

www.lmbv.de



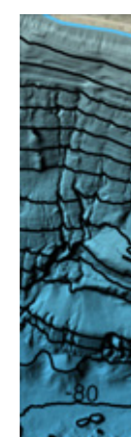
SCAN MICH!

LMBV

Lausitzer und Mitteldeutsche Bergbau-Verwaltungsgesellschaft mbH

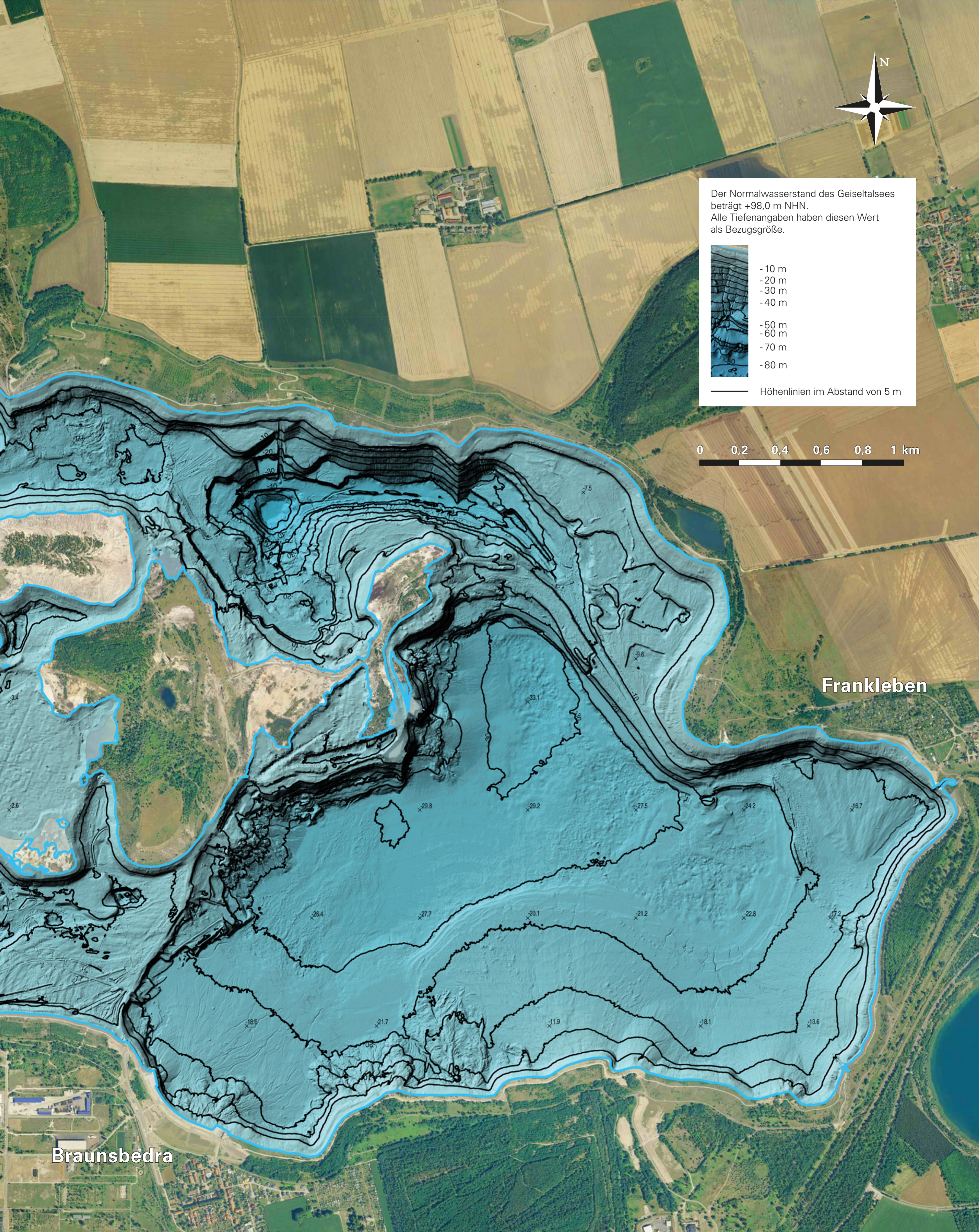
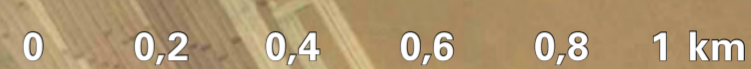


Der Normalwasserstand des Geiseltalsees beträgt +98,0 m NHN. Alle Tiefenangaben haben diesen Wert als Bezugsgröße.



- 10 m
- 20 m
- 30 m
- 40 m
- 50 m
- 60 m
- 70 m
- 80 m

Höhenlinien im Abstand von 5 m



Braunsbedra

Frankleben

Geiseltalsee (Ost)

Wassertiefen

Stand: Juni 2016 (Flutungsende: 2011)

Lausitzer und Mitteldeutsche Bergbau-Verwaltungsgesellschaft mbH • Walter-Köhn-Straße 2 • 04356 Leipzig

www.lmbv.de



SCAN MICH!

LMBV

Lausitzer und Mitteldeutsche
Bergbau-Verwaltungsgesellschaft mbH