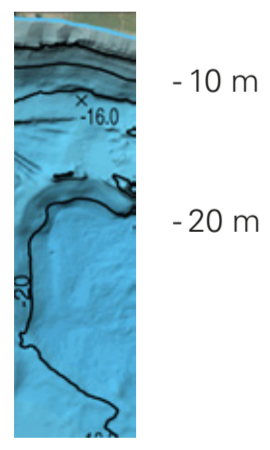


Großkayna

Der Normalwasserstand des Großkaynaer Sees beträgt +98,0 m NHN.  
 Alle Tiefenangaben haben diesen Wert als Bezugsgröße.



— Höhenlinien im Abstand von 5 m



# Großkaynaer See

Wassertiefen

Stand: September 2015 (Flutungsende: 2015)  
 Lausitzer und Mitteldeutsche Bergbau-Verwaltungsgesellschaft mbH • Walter-Köhn-Straße 2 • 04356 Leipzig

[www.lmbv.de](http://www.lmbv.de)



SCAN MICH!



Lausitzer und Mitteldeutsche  
 Bergbau-Verwaltungsgesellschaft mbH