



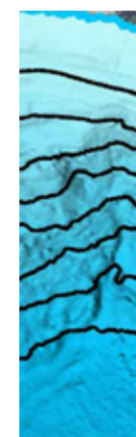
Kahnsdorfer See

Hainer See

Kahnsdorf

Haubitzer Bucht

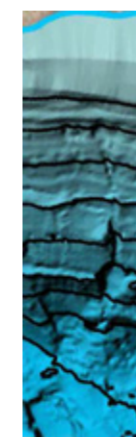
Der Normalwasserstand des Kahnsdorfer Sees beträgt +126,5 m NHN. Alle Tiefenangaben haben diesen Wert als Bezugsgröße.



-10 m
-20 m
-30 m
-40 m

— Höhenlinien im Abstand von 5 m

Der Normalwasserstand des Hainer Sees beträgt +126,0 m NHN. Alle Tiefenangaben haben diesen Wert als Bezugsgröße.



-10 m
-20 m
-30 m
-40 m

— Höhenlinien im Abstand von 5 m

0 0,2 0,4 0,6 0,8 1 km

Kahnsdorfer See und Hainer See

Wassertiefen

Stand: April 2014 (Flutungsende Kahnsdorfer See: 2016; Flutungsende Hainer See: 2010)
Lausitzer und Mitteldeutsche Bergbau-Verwaltungsgesellschaft mbH • Walter-Köhn-Straße 2 • 04356 Leipzig

www.lmbv.de



SCAN MICH!

LMBV

Lausitzer und Mitteldeutsche
Bergbau-Verwaltungsgesellschaft mbH