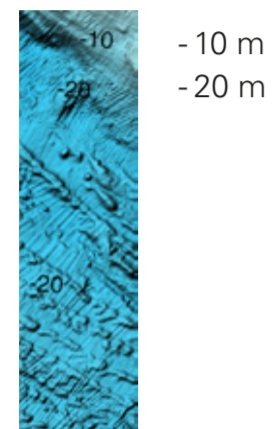


# Großer Göitzschensee

Der Normalwasserstand des Seelhausener Sees beträgt +78,0 m NHN.  
Alle Tiefenangaben haben diesen Wert als Bezugsgröße.



-10 m  
-20 m

— Höhenlinien im Abstand von 5 m

Löbnitz

Sausedlitz

0 0,2 0,4 0,6 0,8 1 km

## Seelhausener See

Wassertiefen

Stand: März 2014 (Flutungsende: 2006)

Lausitzer und Mitteldeutsche Bergbau-Verwaltungsgesellschaft mbH • Walter-Köhn-Straße 2 • 04356 Leipzig

[www.lmbv.de](http://www.lmbv.de)



SCAN MICH!

**LMBV**

Lausitzer und Mitteldeutsche  
Bergbau-Verwaltungsgesellschaft mbH