



**Unbebautes Grundstück in Lauchhammer  
OT Kleinleipisch, Alte Bockwitzer Str. 2**

**Kurzexposé**

**L-019-2018**

## Inhalt

Ansprechpartner und Rechtshinweis	2
Eckdaten des Verkaufsobjektes	3
Lage	4
Objektbeschreibung	5
Verkehrerschließung	5
Medienschließung	5
Grundstücksangaben	5
Liegenschaftliche Übersichtskarte (Flurstücke)	6
Auszug Übersichtskarte (Luftbild)	6
Objektfotos	7
Vergabeverfahren	8

## Ansprechpartner

Lausitzer und Mitteldeutsche  
Bergbau-Verwaltungsgesellschaft mbH  
Knappenstraße 1  
01968 Senftenberg

Flächenmanagement Lausitz  
Herr Jörg Lietzke  
E-Mail: [joerg.lietzke@lmbv.de](mailto:joerg.lietzke@lmbv.de)  
Telefon (03573) 84 – 4210  
Telefax: (03573) 84 – 4646

## Rechtshinweis

Bei der Ausschreibung des Verkaufsloses handelt es sich um eine öffentliche, für die LMBV unverbindliche Aufforderung zur Abgabe von Kaufpreisgeboten. Alle Angaben seitens der LMBV erfolgen nach bestem Wissen aber ohne Gewähr.

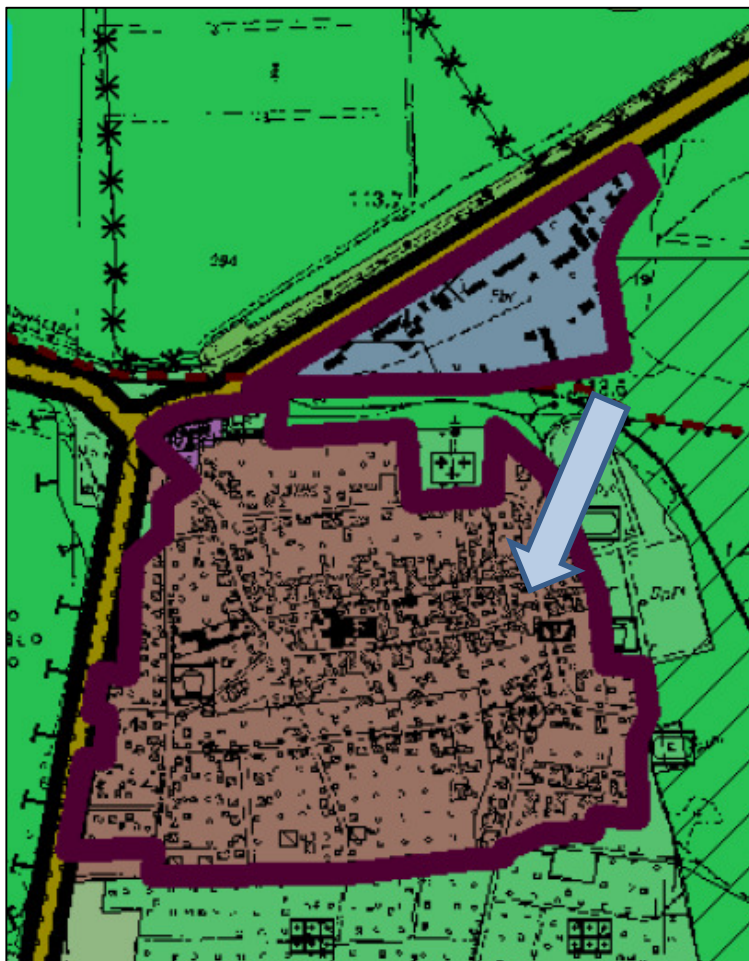
Das Angebot ist freibleibend. Die LMBV behält sich die volle Entscheidungsfreiheit darüber vor, ob, wann, an wen, in welchem Umfang und zu welchen Bedingungen das Verkaufslos veräußert wird.

## Eckdaten des Verkaufsobjektes

Ausschreibungs-Nr.: L – 019 – 2018

Größe 909 m<sup>2</sup>  
Mindestgebot 12.700 €

Bebauungsplan liegt nicht vor  
Flächennutzungsplan Wohnbaufläche  
Dorfentwicklungskonzept liegt vor



Auszug aus dem Flächennutzungsplan vom März und Dezember 1996, April 1997

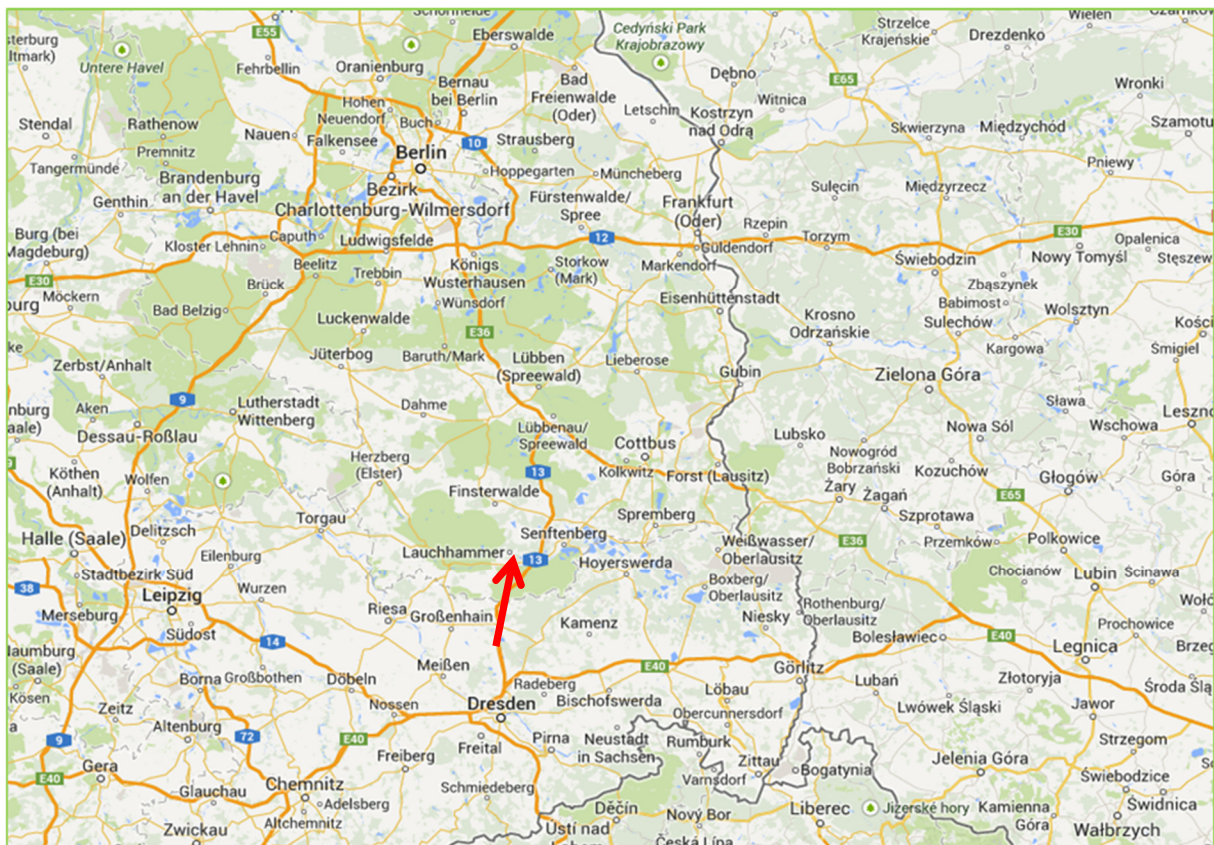
# unbebautes Grundstück

## Lage

<b>Bundesland</b>	Brandenburg
<b>Landkreis</b>	Oberspreewald-Lausitz
<b>Gemeinde</b>	Lauchhammer
<b>Gemarkung</b>	Kleinleipisch

Kleinleipisch ist ein Ortsteil der Stadt Lauchhammer und liegt im Süden des Bundeslandes Brandenburg. Für Kleinleipisch mit seinem dörflichen Charakter wurde ein Dorfentwicklungskonzept erarbeitet.

Die Region vollzieht gegenwärtig einen großen wirtschaftlichen Umbruch und eine eindrucksvolle Landschaftsveränderung. Nach einer vor allem durch den Braunkohlenbergbau und die Energiewirtschaft geprägten Geschichte gewinnt die Lausitz und mit ihr die Stadt Lauchhammer durch die Ansiedlung innovativer Industrien neue Wirtschaftskraft.



Einwohnerzahl Stadt Lauchhammer:	ca. 15.250 EW (05/2017)
Einwohnerzahl OT Kleinleipisch	ca. 780 EW (05/2017)
Entfernung Berlin:	ca. 140 km
Entfernung Dresden:	ca. 65 km
Entfernung Cottbus:	ca. 65 km
Entfernung Senftenberger See	ca. 27 km
Entfernung Berghelder See	ca. 9 km

# unbebautes Grundstück

---

## Objektbeschreibung

Das Grundstück befindet sich zwischen der Schulstraße und der Alten Bockwitzer Straße in der Stadt Lauchhammer OT Kleinleipisch. Auf der Fläche stand ein Mehrfamilienhaus mit Nebengebäude. Im Jahr 2013 wurden die Gebäude abgerissen und entsorgt. Das Grundstück wurde zwischenbegrünt und ist eingefriedet.

## Verkehrerschließung

Vor dem Grundstück verläuft die Alte Bockwitzer Straße und ein straßenbegleitender Fußweg mit Straßenbeleuchtung.

## Medienschließung

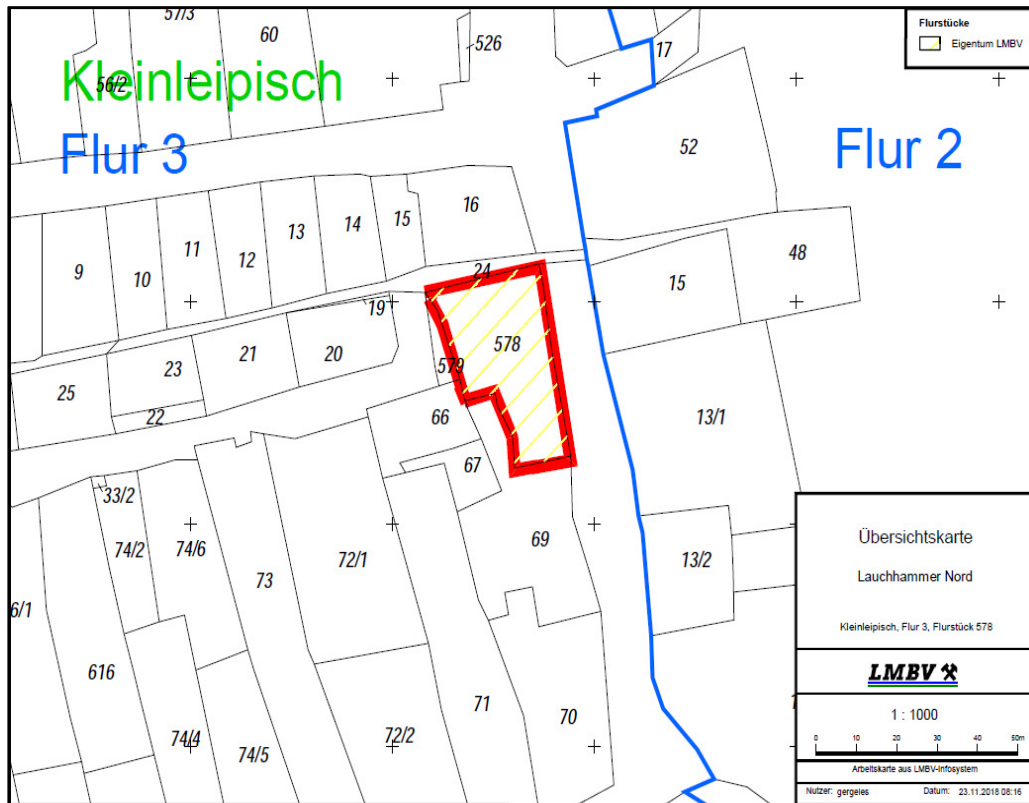
In der Alten Bockwitzer Straße/Schulstraße liegen Medien, wie Elektro, Trinkwasser- und Abwasserleitungen an.

## Grundstücksangaben

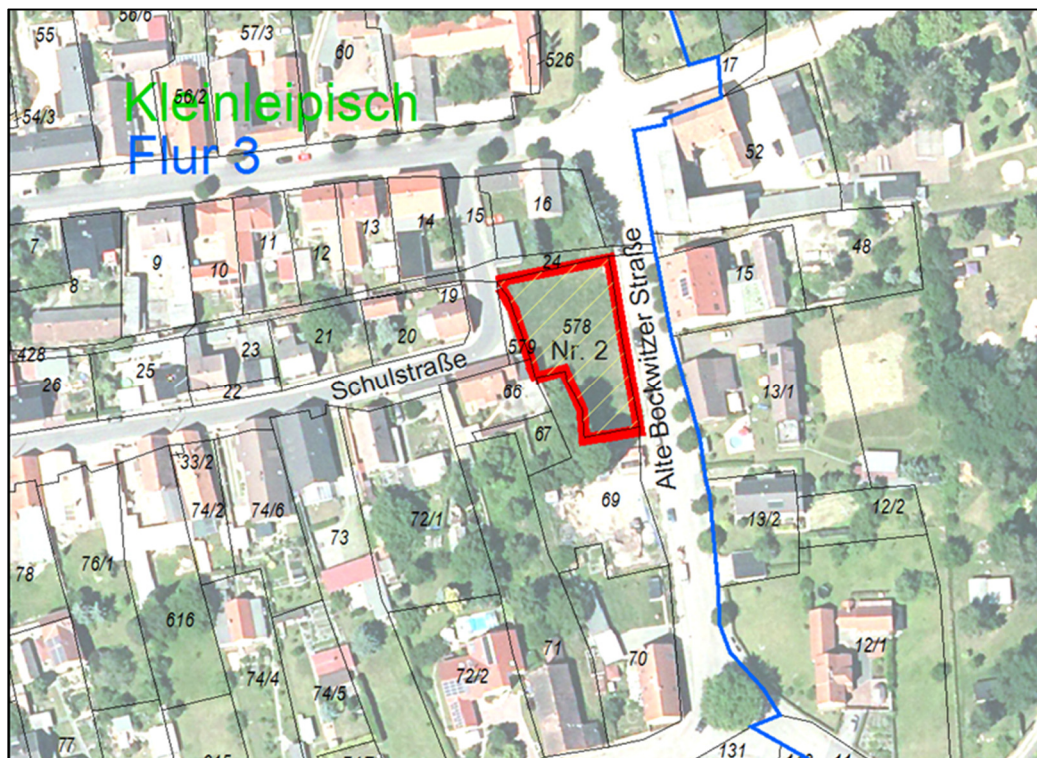
Gemarkung:	Kleinleipisch
Flur:	3
Flurstück:	587
Katasterfläche:	909 m <sup>2</sup>
Verkaufsfläche	909 m <sup>2</sup>
Grundbuchstand:	Abteilung II und III lastenfrei
Zustand:	unbebaut
mögliche Nutzung:	Wohnbebauung

# unbebautes Grundstück

## Liegenschaftliche Übersichtskarte (Flurstücke)



## Auszug Übersichtskarte (Luftbild)



## Objektfotos



Abb.1 Blick auf das Grundstück entlang der Alten Bockwitzer Straße.



Abb.2 Blick auf den Eingangsbereich Alte Bockwitzer Straße 2.

## Vergabeverfahren

### Besichtigung des Verkaufsloses

Das Verkaufsobjekt kann nach vorheriger Vereinbarung besichtigt werden.

### Abgabe der Gebote

Das Gebot bedarf der Schriftform. Die Gebote sind in einem zweiten Briefumschlag, der mit der Aufschrift

„**Ausschreibung L - 019 - 2018**“

zu versehen ist, gesondert zu verschließen und an die

**LMBV mbH**  
**Flächenmanagement Lausitz**  
**z. H. Herrn Jörg Lietzke**  
**Knappenstraße 1**  
**01968 Senftenberg**

einzureichen.

Für den Fall, dass das Gebot nicht im eigenen, sondern im Namen einer oder mehrerer anderer Personen abgegeben wird, sind Namen und Anschriften derjenigen Personen zu benennen und die rechtsgültige Bevollmächtigung beizufügen.

Später oder bei einer anderen als der o. g. Adresse eingehende Gebote können nicht berücksichtigt werden. Nach Ablauf des Schlusstermins werden die fristgerecht eingegangenen Gebote geöffnet.

Gemäß § 33 BDSG wird darauf hingewiesen, dass die personenbezogenen Daten zur Auswertung der Gebote elektronisch gespeichert, verarbeitet und genutzt werden.

### Verfahrensweise nach Gebotseröffnung

Mit dem oder den in Betracht gezogenen Bietern werden Verhandlungen über die Vertragsinhalte geführt.

Der LMBV steht es frei, bis zur endgültigen Entscheidung über den Zuschlag zur Aufklärung des Gebotes weitere Informationen von den Bietern abzufordern.

Bieter, deren Gebote nicht berücksichtigt werden, erhalten baldmöglichst nach Gebotseröffnung dazu eine Nachricht. Sollte diese Benachrichtigung ausbleiben, können daraus keine Ansprüche gegen die LMBV abgeleitet werden.

Die LMBV behält sich vor, im Rahmen eines Last-Call-Verfahrens Bietern die Möglichkeit einzuräumen, ihr Angebot nachzubessern, insbesondere wenn von mehreren Bietern im Wesentlichen gleichwertige Angebote abgegeben wurden.

Ein Anspruch auf die Durchführung eines solchen Verfahrens besteht nicht.

### Entscheidung

Die Öffnung der eingegangenen Gebote erfolgt ohne Beteiligung der Bieter und unter Ausschluss der Öffentlichkeit.

Die Entscheidung zur Vergabe des Objektes erfolgt auf der Grundlage der eingereichten Gebote. Die LMBV ist nicht verpflichtet, sich für eines der eingereichten Gebote zu entscheiden.

Aufwendungen der Bieter werden nicht erstattet.