

Gewerbeflächen



**2 Gewerbeflächen im Gewerbegebiet „Seese-Ost“
Bischdorf (Lübbenau/Spreewald)**

Kurzexposé

L-003-2026

Gewerbeflächen in Bischdorf

Inhalt

Ansprechpartner und Rechtshinweis	2
Eckdaten des Verkaufsobjektes	3
Lage / Erschließung	4
Grundstücksangaben / Luftbild	5
Liegenschaftliche Übersichtskarte	6
Vergabeverfahren	7

Ansprechpartner

Lausitzer und Mitteldeutsche
Bergbau-Verwaltungsgesellschaft mbH
Knappenstraße 1
01968 Senftenberg

Flächenmanagement Lausitz
Herr Jörg Lietzke
E-Mail: joerg.lietzke@lmbv.de
Telefon (03573) 84 – 4210
Telefax: (03573) 84 – 4646

Rechtshinweis

Bei der Ausschreibung des Verkaufsloses handelt es sich um eine öffentliche, für die LMBV unverbindliche Aufforderung zur Abgabe von Kaufpreisgeboten. Alle Angaben seitens der LMBV erfolgen nach bestem Wissen aber ohne Gewähr.

Das Angebot ist freibleibend. Die LMBV behält sich die volle Entscheidungsfreiheit darüber vor, ob, wann, an wen, in welchem Umfang und zu welchen Bedingungen das Verkaufslos veräußert wird.

Gewerbeflächen in Bischdorf

Eckdaten der Verkaufsobjekte

Ausschreibungs-Nr.: L – 003 – 2026

Gemarkung Bischdorf, Flur 12

Flurstück / Größe 14 / 5.305 m²

Flurstück / Größe 4 / 6.483 m²

Mindestgebot 8,00 €/m²

Bebauungsplan

rechtskräftig / Gewerbeflächen



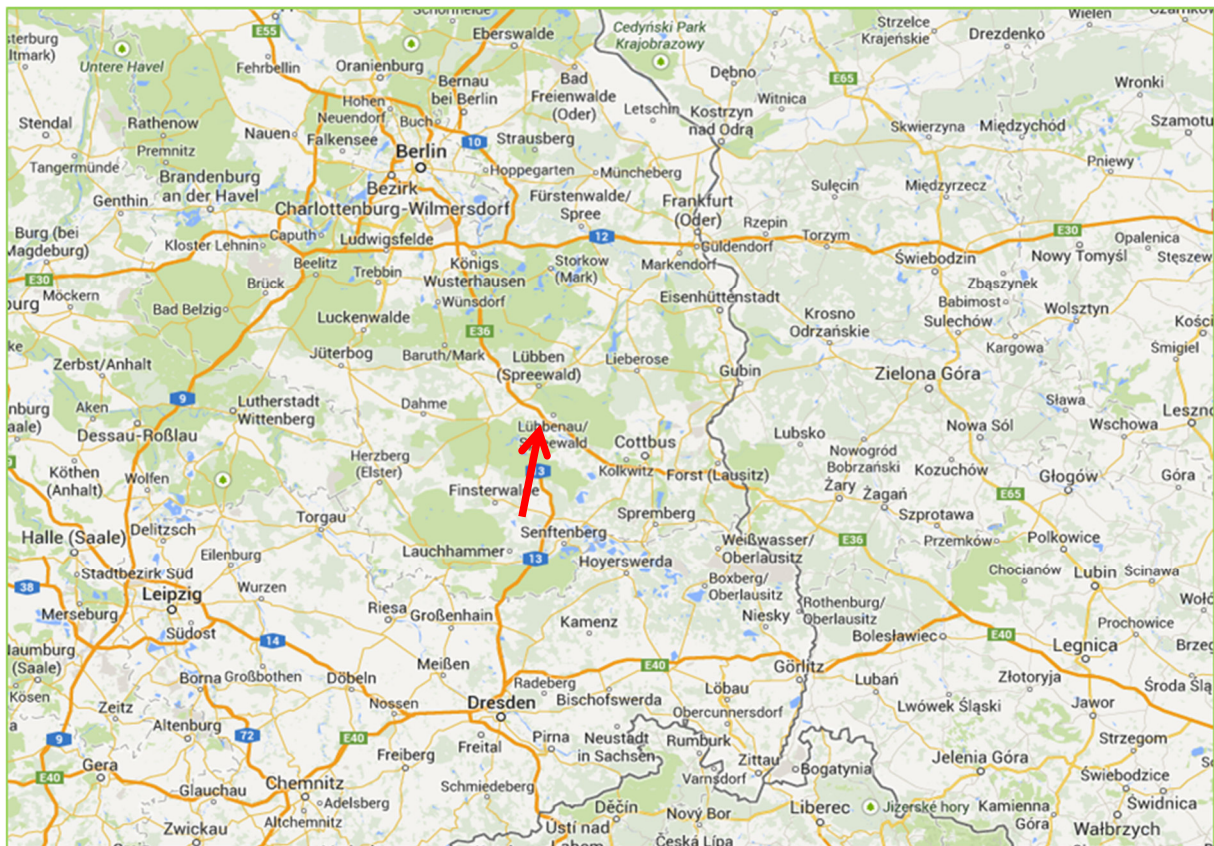
Auszug aus dem Bebauungsplan vom 11.12.2004

Gewerbeflächen in Bischdorf

Lage

Bundesland	Brandenburg
Landkreis	Oberspreewald-Lausitz
Gemeinde	Lübbenau/Spreewald
Gemarkung	Bischdorf

Bischdorf ist ein Ortsteil der Stadt Lübbenau/Spreewald und liegt im Süden des Bundeslandes Brandenburg in der Nähe der Bundesautobahn A15.



Entfernungen:

Berlin Flughafen	ca. 85 km
Cottbus:	ca. 34 km
Lübbenau/Spreewald Zentrum	ca. 8 km
Autobahnanschluß A15, AS Boblitz	ca. 3 km
Bundesstraße B 115	ca. 4 km

Erschließung

Der Standort verfügt über eine öffentliche Erschließung mit Trinkwasser, Elektroenergie; Abwasserentsorgung über private Kleinkläranlagen.

Gewerbeflächen in Bischdorf

Grundstücksangaben

Gemarkung:	Bischdorf
Flur:	12
Flurstück:	14
Katasterfläche:	5.305 m ²
Verkaufsfläche	5.305 m ²
Grundbuchstand:	Abteilung II und III lastenfrei
Zustand:	unbebaut
mögliche Nutzung:	gewerbliche Nutzung gemäß Bebauungsplan

und/oder

Gemarkung:	Bischdorf
Flur:	12
Flurstück:	4
Katasterfläche:	6.483 m ²
Verkaufsfläche	6.483 m ²
Grundbuchstand:	Abteilung II und III lastenfrei
Zustand:	unbebaut
mögliche Nutzung:	gewerbliche Nutzung gemäß Bebauungsplan

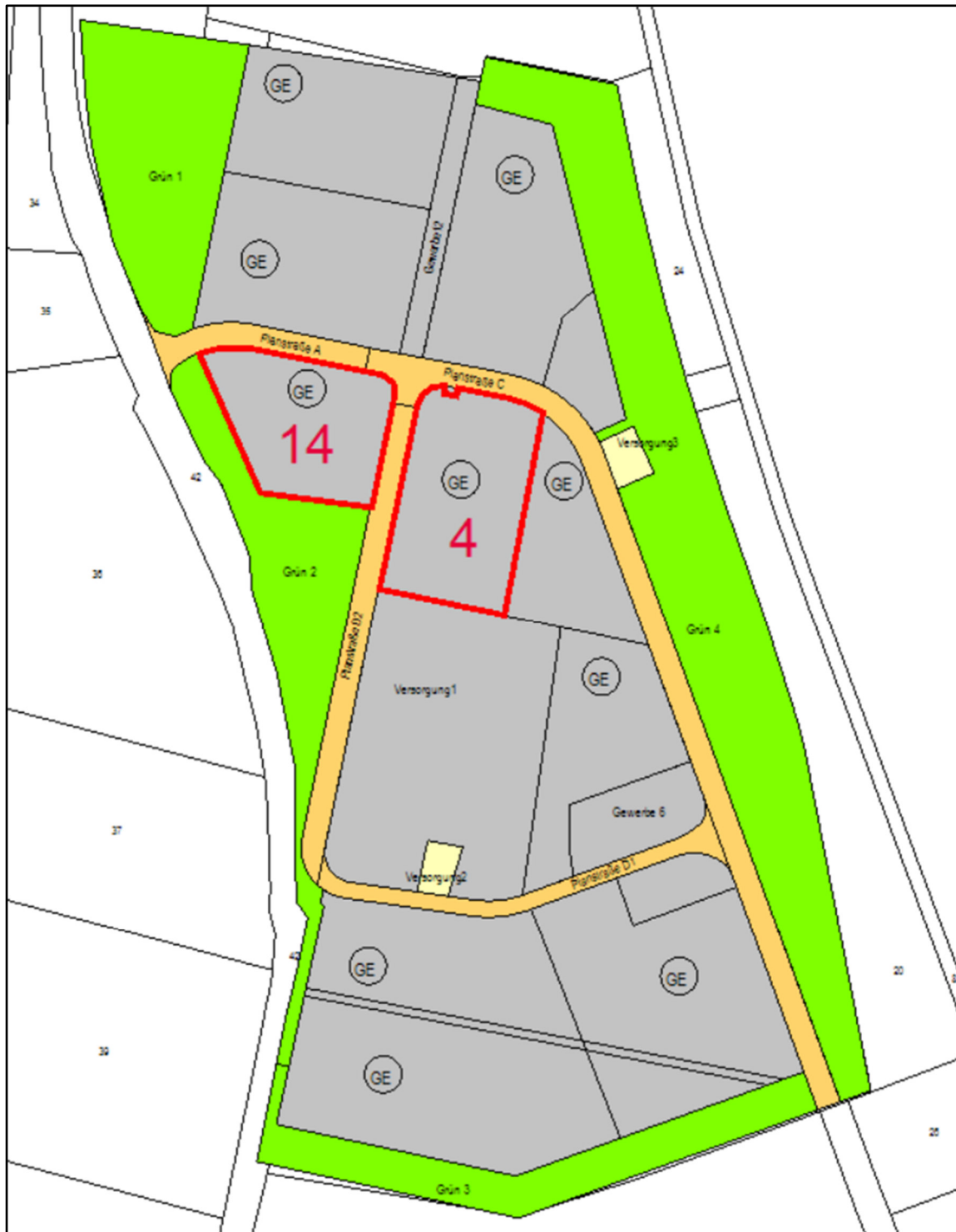
Luftbild



Luftbild Stand 10/2024

Gewerbeflächen in Bischdorf

Übersichtskarte (Flurstücke mit Status nach B-Plan)



Vergabeverfahren

Besichtigung des Verkaufsloses

Das Verkaufsobjekt kann nach vorheriger Vereinbarung besichtigt werden.

Angebotsfrist- und -form

Das Angebot bedarf der Schriftform.

Das Angebot muss folgende Bestandteile enthalten:

- aussagekräftige Planungsunterlagen: insbesondere soll Folgendes dargestellt werden: Realisierungskonzept mit Zeitplan und wesentlichen Meilensteinen, darunter Angaben zum geplanten Investitionsprojekt,
- rechtliches Umsetzungskonzept: Darstellung des beabsichtigten Vorgehens, um die öffentlich-rechtlichen Voraussetzungen für die Errichtung und den Betrieb des Investitionsprojektes zu erfüllen
- Preisangebot

Unzureichende oder unschlüssige Realisierungskonzepte führen zum Angebotsausschluss.

Abgabe der Angebote

Die Angebote sind an die

LMBV mbH
Flächenmanagement Lausitz
z. H. Herrn Jörg Lietzke
Knappenstraße 1
01968 Senftenberg

einzureichen.

Für den Fall, dass das Gebot nicht im eigenen, sondern im Namen einer oder mehrerer anderer Personen abgegeben wird, sind Namen und Anschriften derjenigen Personen zu benennen sowie die rechtsgültige Bevollmächtigung beizufügen.

Verarbeitung von personenbezogenen Daten gemäß Datenschutz-Grundverordnung (DSGVO):

Auf Grundlage von Artikel 6 Absatz 1b) DSGVO werden Ihre personenbezogenen Daten im Bieterverfahren erhoben, elektronisch gespeichert, verarbeitet und genutzt. Während des zweckbestimmten Prozesses haben Mitarbeiter/innen der LMBV Zugriff auf Ihre personenbezogenen Daten. Eine gesonderte Einwilligung von Ihnen entsprechend Artikel 6 Absatz 1 a) DSGVO ist in diesem Fall nicht erforderlich. Weitere Informationen erhalten Sie auf <http://www.lmbv.de/datenschutzzerklaerung>.

Für die weitere Bearbeitung ist es zwingend notwendig, im Gebot die Postadresse anzugeben.

Aufwendungen der Bieter werden nicht erstattet.