

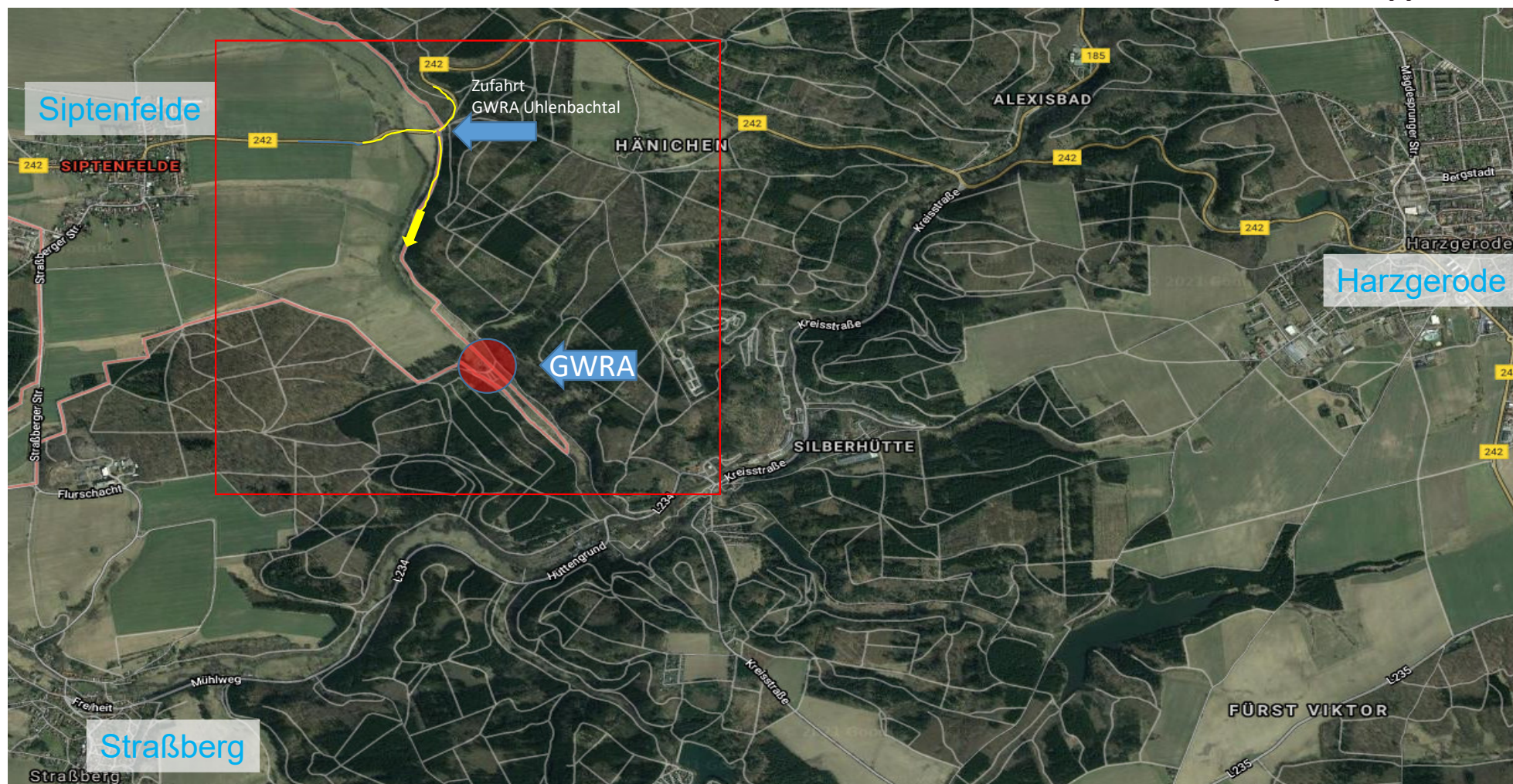
Anfahrtskizze GWRA Uhlenbachtal – Anlage 1

Uhlenbachweg 1, 06493 Harzgerode, OT Siptenfelde

Telefon 039454 45-513 oder 511, 512, 510 / Mobil 0171 65 35 506



Lausitzer und Mitteldeutsche
Bergbau-Verwaltungsgesellschaft mbH



Anfahrtskizze GWRA Uhlenbachtal – Anlage 2 (Zoom)

Uhlenbachweg 1, 06493 Harzgerode, OT Siptenfelde

Telefon 039454 45-513 oder 511, 512, 510 / Mobil 0171 65 35 506

LMBV 
Lausitzer und Mitteldeutsche
Bergbau-Verwaltungsgesellschaft mbH



Beschilderung an der B 242

Betriebszeiten:

Mo – Do 7:00 – 15:00 Uhr

Fr 7:00 – 12:30 Uhr