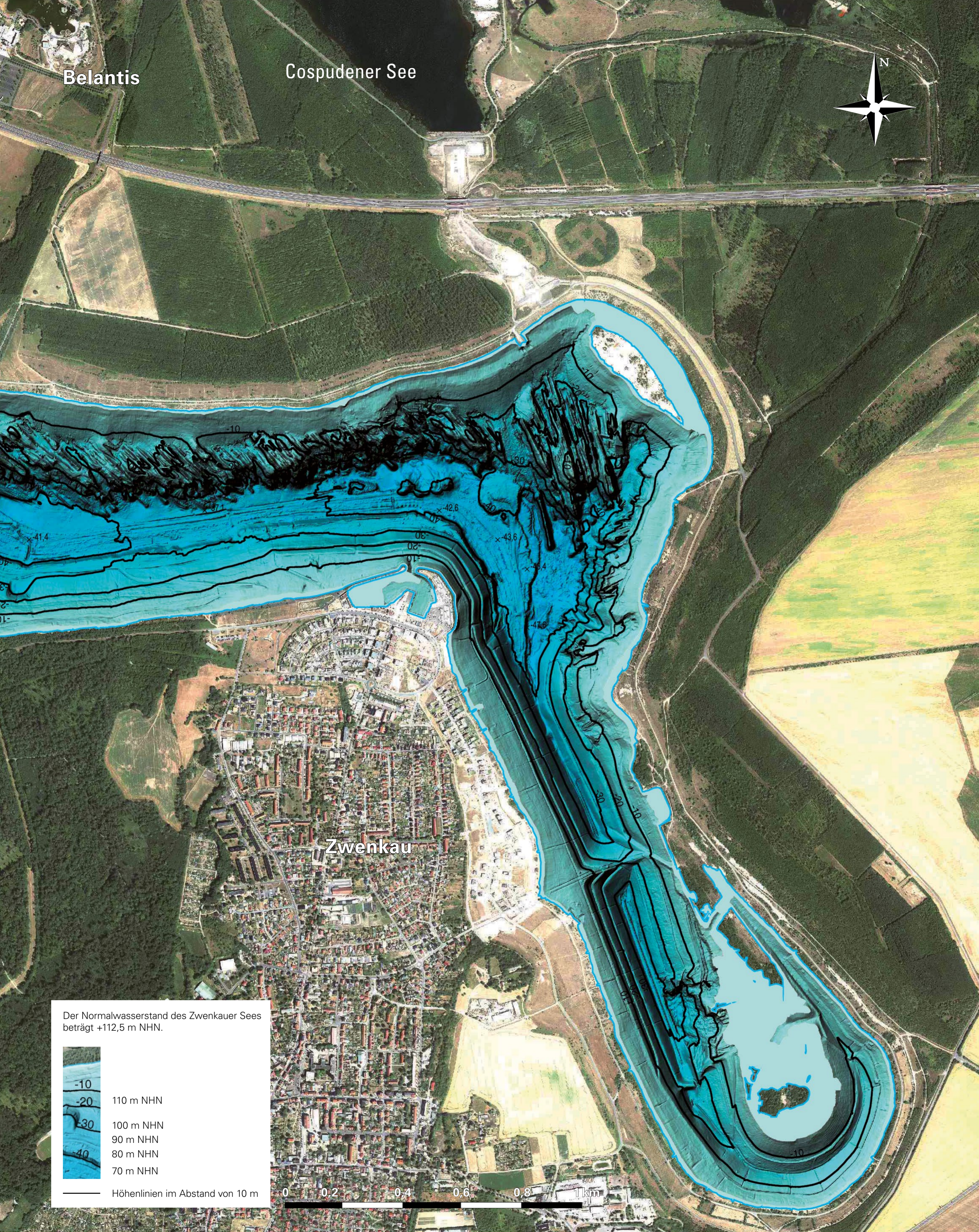


Belantis

Cospudener See



Der Normalwasserstand des Zwenkauer Sees beträgt +112,5 m NHN.



110 m NHN  
100 m NHN  
90 m NHN  
80 m NHN  
70 m NHN

Höhenlinien im Abstand von 10 m



# Zwenkauer See (Ost)

## Wassertiefen

Stand: September 2021 (noch in Flutung)

Lausitzer und Mitteldeutsche Bergbau-Verwaltungsgesellschaft mbH • Walter-Köhn-Straße 2 • 04356 Leipzig

[www.lmbv.de](http://www.lmbv.de)



SCAN MICH!

# LMBV

Lausitzer und Mitteldeutsche  
Bergbau-Verwaltungsgesellschaft mbH