

# Revierkarte

## Sanierungsbereich

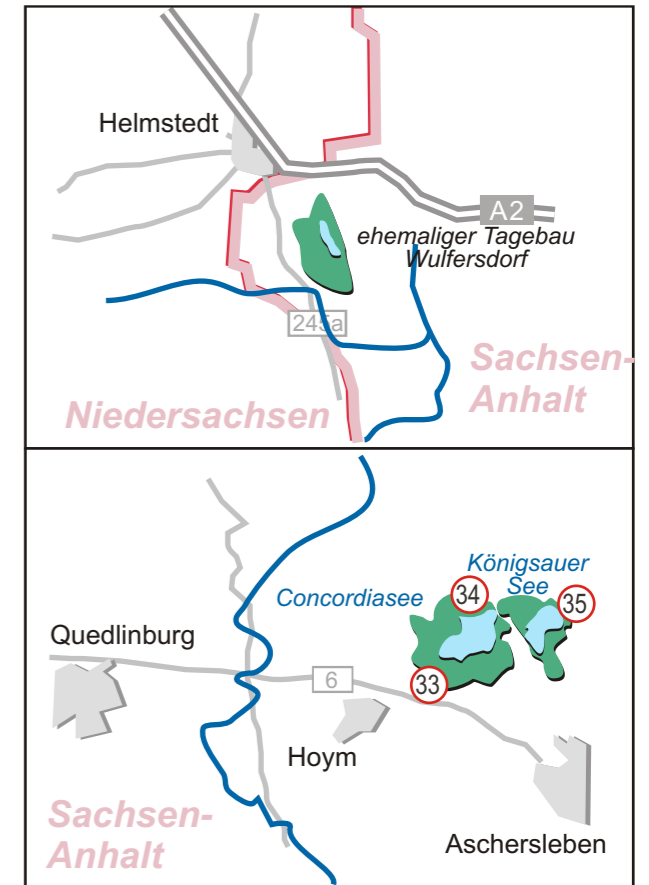
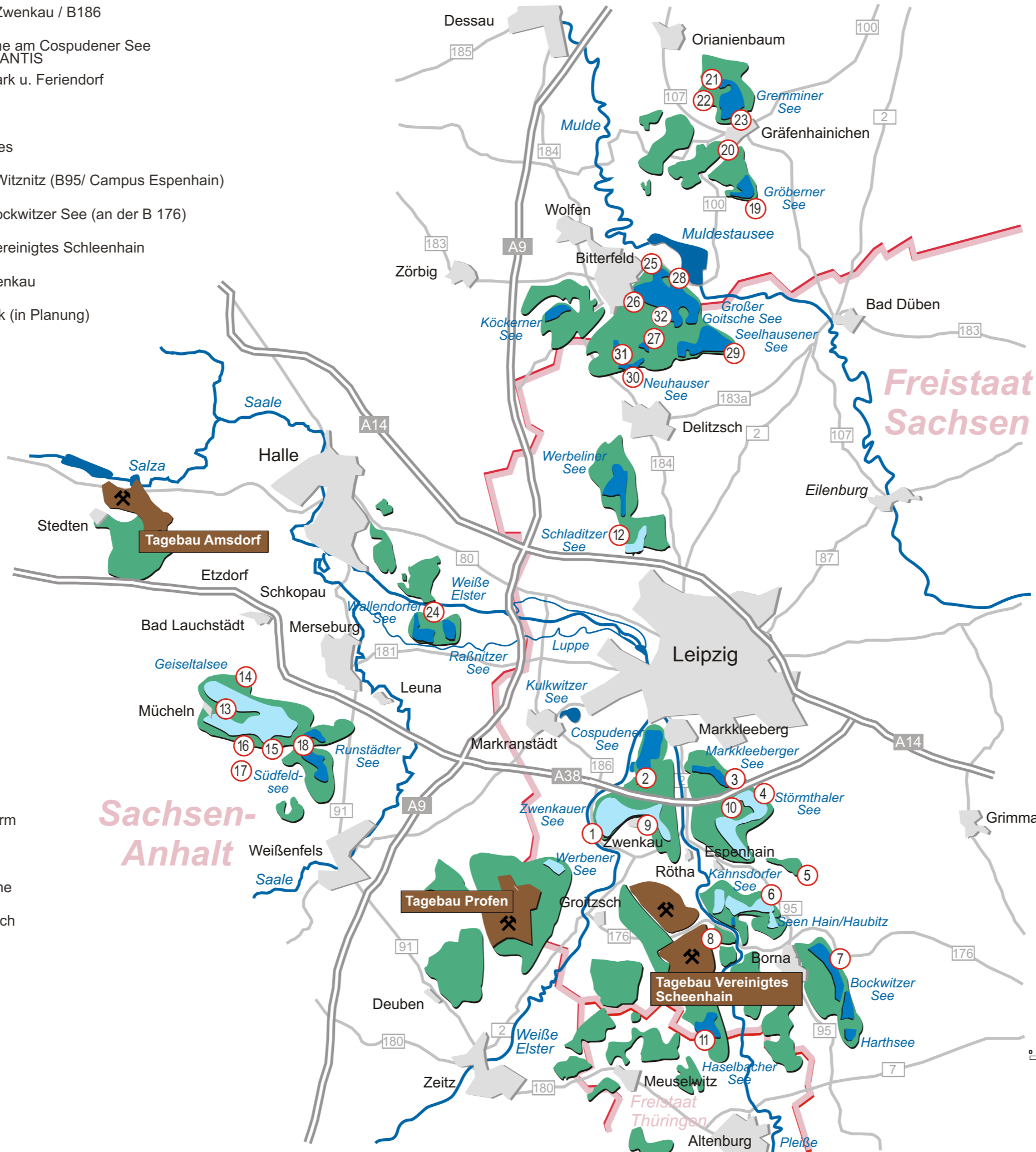
### Mitteldeutschland

### Aussichtspunkte



Lausitzer und Mitteldeutsche  
Bergbau-Verwaltungsgesellschaft mbH

- 1 ASP Sanierungstagebau Zwenkau / B186
- 2 Aussichtsturm Bistumshöhe am Cospudener See am Vergnügungspark BELANTIS
- 3 ASP Auenhain am Kanupark u. Feriendorf
- 4 ASP Störmthal
- 5 Aussichtsturm Halde Trages
- 6 ASP Sanierungstagebau Witznitz (B95/ Campus Espenhain)
- 7 ASP Naturschutzgebiet Bockwitzer See (an der B 176)
- 8 ASP MIBRAG-Tagebau Vereinigtes Schleenhain
- 9 ASP Pavillon am KAP Zwenkau
- 10 ASP Beskau-Technik-Park (in Planung)
- 11 ASP Haselbacher See
- 12 ASP Schafshöhe
- 13 ASP Stöbnitz
- 14 ASP Halde Klobikau
- 15 ASP Leonhardt
- 16 ASP Cecilie
- 17 ASP Biendorf
- 18 ASP Michel-Vesta
- 19 ASP Findlingsgarten
- 20 ASP Gräfenhainichen
- 21 ASP Ferropolis
- 22 ASP Schienenfahrzeuge
- 23 ASP Stadtbalkon
- 24 ASP Raßnitz
- 25 ASP Seebrücke u Pegelturm
- 26 ASP Lange Bank
- 27 ASP Wächter der Goitzsche
- 28 ASP Agora, Halbinsel Pouch
- 29 ASP Seelhausener See
- 30 ASP Schwedenschanze
- 31 ASP Paupitzscher Kreuz
- 32 ASP Spitze
- 33 ASP Nachterstedt
- 34 ASP Schadeleben
- 35 ASP Königsau



#### Legende

- Betriebsflächen MIBRAG, ROMONTA
- bereits gefluteter Landschaftsee/Tagebaurestsee
- noch zu flutende Landschaftsseen/Tagebaurestseen
- renaturierte Flächen
- Aussichtspunkt

